

2 食肉の仕入動向

1 食肉仕入動向の概況

表 2-1 食肉の業態別仕入数量割合（1店舗・1ヵ月当たり）

	平均	専門店	スーパー	生協	農協	その他
回答企業数 (社)	424	279	110	17	15	3
店舗数 (店)	3,353	328	2,500	450	69	6
総重量 (kg)	4,894	2,002	5,371	4,827	1,414	3,442
総計 (%)	100.0	100.0	100.0	100.0	100.0	100.0
牛肉	31.8	35.9	32.7	25.9	23.1	35.2
国産牛肉	20.8	26.3	21.4	16.0	16.5	28.4
和牛	9.1	21.2	9.3	4.2	12.3	12.3
その他国産	11.7	5.1	12.1	11.7	4.2	16.1
輸入牛肉	11.0	9.6	11.3	10.0	6.6	6.8
アメリカ産	6.5	4.5	7.3	2.8	0.9	4.8
オーストラリア産	4.4	5.0	4.0	7.1	5.8	1.9
豚肉	35.5	49.7	34.2	39.2	42.9	47.5
国産豚肉	30.6	46.9	29.2	34.8	36.1	46.8
輸入豚肉	4.8	2.9	5.0	4.4	6.8	0.7
鶏肉	32.8	14.4	33.1	34.9	34.0	17.3
国産鶏肉	29.2	13.1	29.2	33.0	33.8	17.0
輸入鶏肉	3.5	1.3	3.9	1.8	0.2	0.2

注：牛肉・豚肉の枝肉は部分肉ベース（歩留まり70%）として換算。

2 食肉の仕入動向

1 食肉仕入動向の概況

表2-2 食肉の売上規模別仕入数量割合（1店舗・1ヵ月当たり）

	平均	500万円 未満	500 ～999万円	1,000～ 1,999万円	2,000～ 2,999万円	3,000万円 以上
回答企業数 (社)	424	221	97	72	19	15
店舗数 (店)	3,353	342	759	1,650	208	394
総重量 (kg)	4,894	1,175	3,217	5,858	7,487	7,794
総計 (%)	100.0	100.0	100.0	100.0	100.0	100.0
牛肉	31.8	29.8	23.1	31.1	26.1	40.3
国産牛肉	20.8	18.3	15.0	21.0	16.4	21.0
和牛	9.1	13.7	6.1	8.6	12.2	8.5
その他国産	11.7	4.6	8.9	12.4	4.2	12.5
輸入牛肉	11.0	11.5	8.1	10.1	9.7	19.3
アメリカ産	6.5	4.1	4.6	5.1	6.7	10.9
オーストラリア産	4.4	7.5	3.5	5.0	3.0	8.4
豚肉	35.5	50.7	43.5	34.9	32.1	32.8
国産豚肉	30.6	43.4	39.5	29.5	29.1	27.8
輸入豚肉	4.8	7.3	3.9	5.4	3.0	5.0
鶏肉	32.8	19.6	33.5	34.0	41.8	26.9
国産鶏肉	29.2	17.3	30.6	31.4	28.5	25.2
輸入鶏肉	3.5	2.2	2.9	2.7	13.3	1.7

注：牛肉・豚肉の枝肉は部分肉ベース（歩留まり70%）として換算。

2 食肉の仕入動向

1 食肉仕入動向の概況

表2-3 食肉の地域別仕入数量割合（1店舗・1ヵ月当たり）

	平均	北海道・東北	関東・東山	北陸・東海	近畿	中国・四国	九州
回答企業数 (社)	424	73	135	74	58	53	31
店舗数 (店)	3,353	338	845	635	882	347	306
総重量 (kg)	4,894	3,757	5,693	5,155	4,882	3,780	4,704
総計 (%)	100.0	100.0	100.0	100.0	100.0	100.0	100.0
牛肉	31.8	17.3	29.6	26.3	43.0	37.7	25.6
国産牛肉	20.8	8.3	19.7	17.4	26.8	29.4	17.5
和牛	9.1	3.2	9.2	9.5	11.1	9.1	7.5
その他国産	11.7	5.1	10.6	7.9	15.7	20.3	10.0
輸入牛肉	11.0	9.0	9.8	8.9	16.1	8.3	8.0
アメリカ産	6.5	4.6	3.7	5.5	11.7	6.7	4.3
オーストラリア産	4.4	4.4	6.1	3.4	4.4	1.7	3.8
豚肉	35.5	55.0	38.6	38.7	29.0	22.4	31.5
国産豚肉	30.6	51.4	32.1	34.8	23.8	19.7	28.1
輸入豚肉	4.8	3.7	6.5	3.9	5.2	2.8	3.4
鶏肉	32.8	27.7	31.9	35.0	28.0	39.8	42.9
国産鶏肉	29.2	23.3	30.0	27.4	26.2	36.4	38.5
輸入鶏肉	3.5	4.4	1.9	7.6	1.7	3.4	4.4

注：牛肉・豚肉の枝肉は部分肉ベース（歩留まり70%）として換算。

(平成9年10月調査)

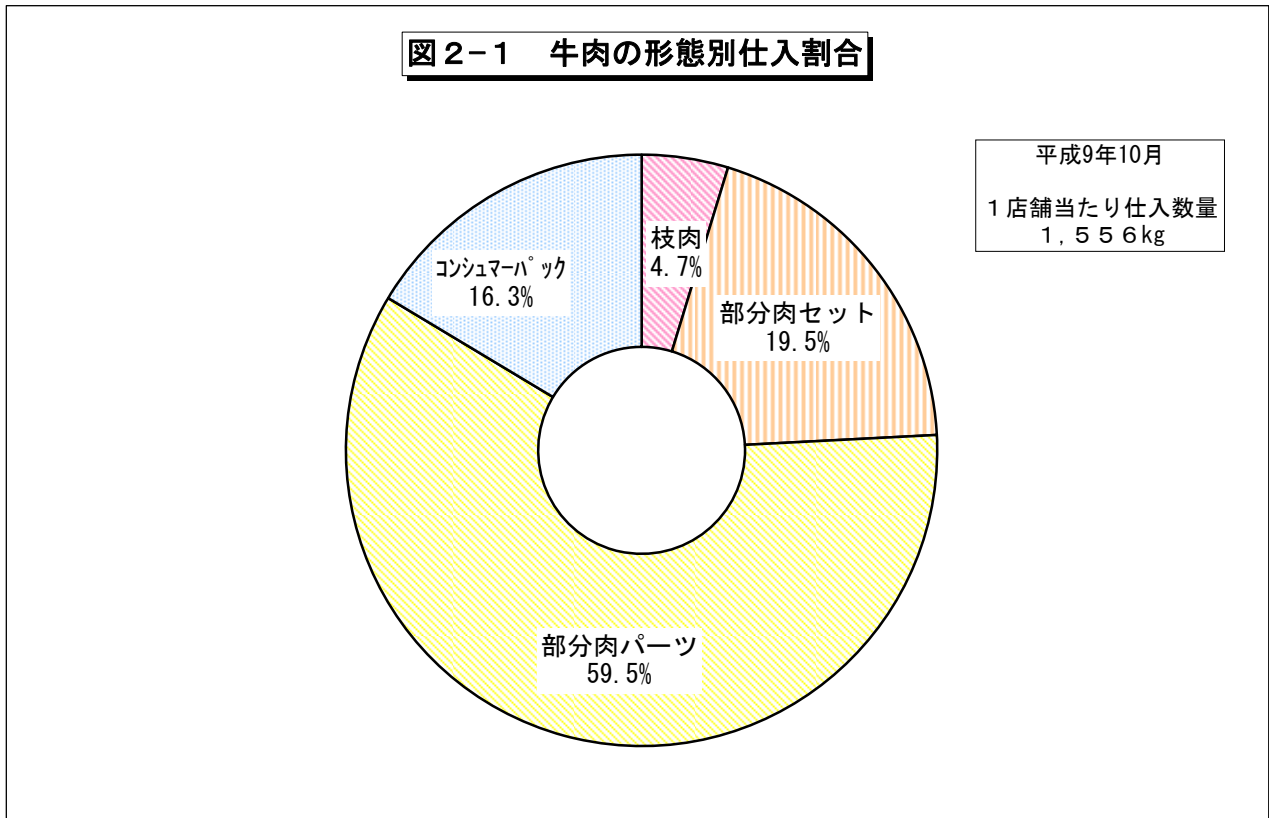
2 食肉の仕入動向

2 牛肉の仕入動向

図2-1 牛肉の形態別仕入割合

	枝肉	部分肉セット	部分肉パーツ	コンシューマーパック
	%	%	%	%
仕入割合	4.7	19.5	59.6	16.3

※1店舗当たり仕入数量 1,556kg



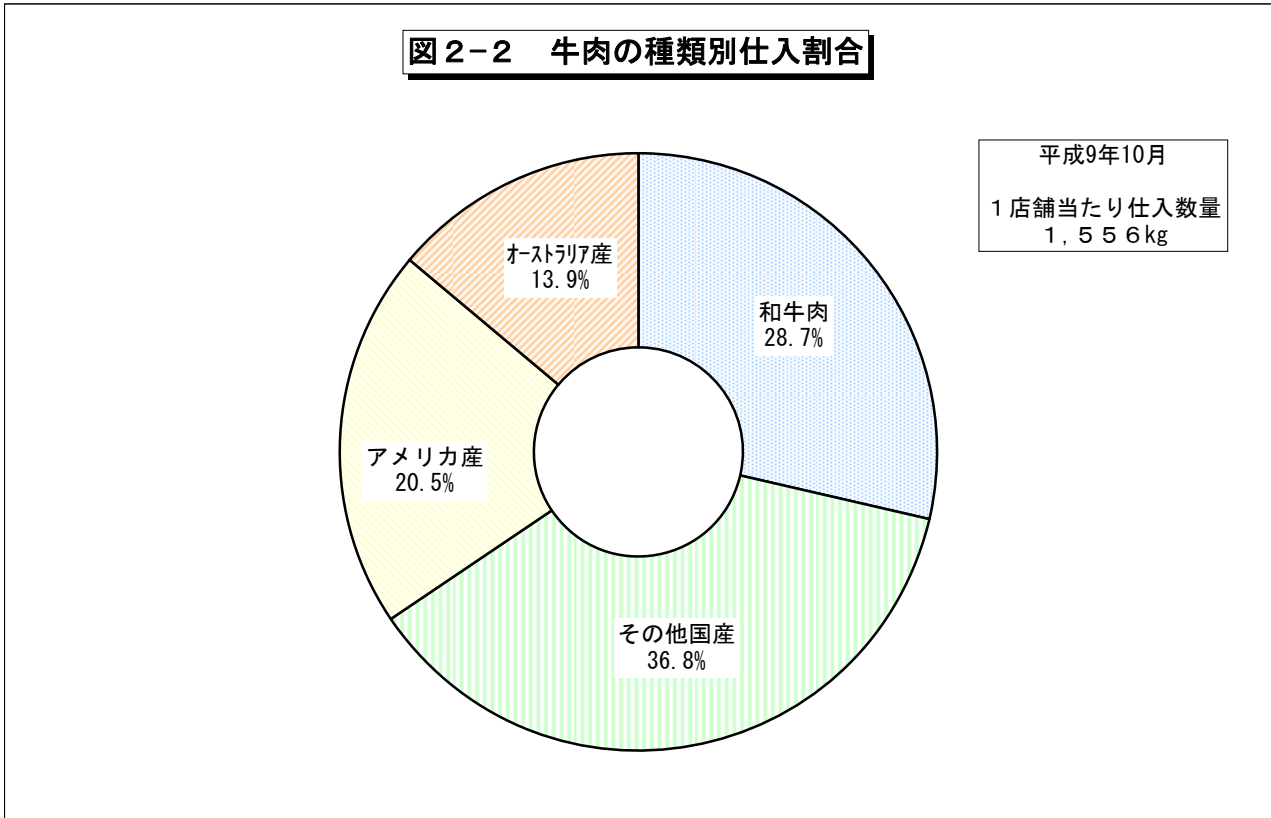
2 食肉の仕入動向

2 牛肉の仕入動向

図2-2 牛肉の種類別仕入割合

	和牛肉	その他国産	アメリカ産	オーストラリア産
	%	%	%	%
仕入割合	28.7	36.8	20.5	13.9

※1店舗当たり仕入数量 1,556kg



2 食肉の仕入動向

(平成9年10月調査)

2 牛肉の仕入動向

表2-4 和牛肉の仕入状況(1店舗当たり)

	平均	専門店	スーパー	生協	農協	その他
仕入企業数 (社)	385	248	107	15	12	3
店舗数 (店)	3,292	296	2,482	443	65	6
総重量 (kg)	447	424	501	204	174	425
総計 (%)	100.0	100.0	100.0	100.0	100.0	100.0
枝肉	10.7	40.8	7.3	2.2	71.1	54.9
部分肉セット	30.9	24.9	32.9	14.3	21.4	7.8
部分肉パーツ	44.6	34.3	43.7	78.5	6.5	37.3
コンシューマパック	13.8	0.0	16.1	5.0	1.0	0.0

注：枝肉は部分肉ベース(歩留まり70%)として換算。

2 食肉の仕入動向

(平成9年10月調査)

2 牛肉の仕入動向

表2-5 その他国産牛肉の仕入状況（1店舗当たり）

	平均	専門店	スーパー	生協	農協	その他
仕入企業数 (社)	202	88	84	15	12	3
店舗数 (店)	2,816	108	2,258	428	16	6
総重量 (kg)	573	102	650	567	59	553
総計 (%)	100.0	100.0	100.0	100.0	100.0	100.0
枝肉	3.1	32.9	2.4	3.2	0.0	67.5
部分肉セット	20.1	26.5	20.0	20.1	13.5	5.4
部分肉パーツ	58.1	40.6	60.7	43.6	83.4	27.1
コンシューマパック	18.7	0.0	16.9	33.2	3.1	0.0

注：枝肉は部分肉ベース（歩留まり70%）として換算。

2 食肉の仕入動向

(平成9年10月調査)

2 牛肉の仕入動向

表2-6 アメリカ産牛肉の仕入状況（1店舗当たり）

	平均	専門店	スーパー	生協	農協	その他
仕入企業数 (社)	218	107	91	12	7	1
店舗数 (店)	2,684	117	2,184	374	8	1
総重量 (kg)	319	91	391	135	13	167
総計 (%)	100.0	100.0	100.0	100.0	100.0	100.0
枝肉	1.1	2.6	1.2	0.0	8.1	0.0
部分肉セット	3.2	4.6	3.0	6.6	0.0	0.0
部分肉パーツ	88.2	92.6	88.5	80.9	86.1	100.0
コンシューマパック	7.5	0.2	7.4	12.5	5.8	0.0

注：枝肉は部分肉ベース（歩留まり70%）として換算。

2 食肉の仕入動向

(平成9年10月調査)

2 牛肉の仕入動向

表2-7 オーストラリア産牛肉の仕入状況（1店舗当たり）

	平均	専門店	スーパー	生協	農協	その他
仕入企業数 (社)	196	103	72	14	6	1
店舗数 (店)	2,463	119	1,843	440	57	4
総重量 (kg)	217	101	213	345	81	67
総計 (%)	100.0	100.0	100.0	100.0	100.0	100.0
枝肉	1.0	8.3	0.3	0.0	95.4	0.0
部分肉セット	18.5	8.0	5.9	64.5	0.0	0.0
部分肉パーツ	52.3	83.4	59.4	22.7	3.5	100.0
コンシューマーパック	27.9	0.3	34.4	12.8	1.1	0.0

注：枝肉は部分肉ベース（歩留まり70%）として換算。

2 食肉の仕入動向

(平成9年10月調査)

2 牛肉の仕入動向

図2-3 専門店における牛肉の仕入構成の推移(形態別)

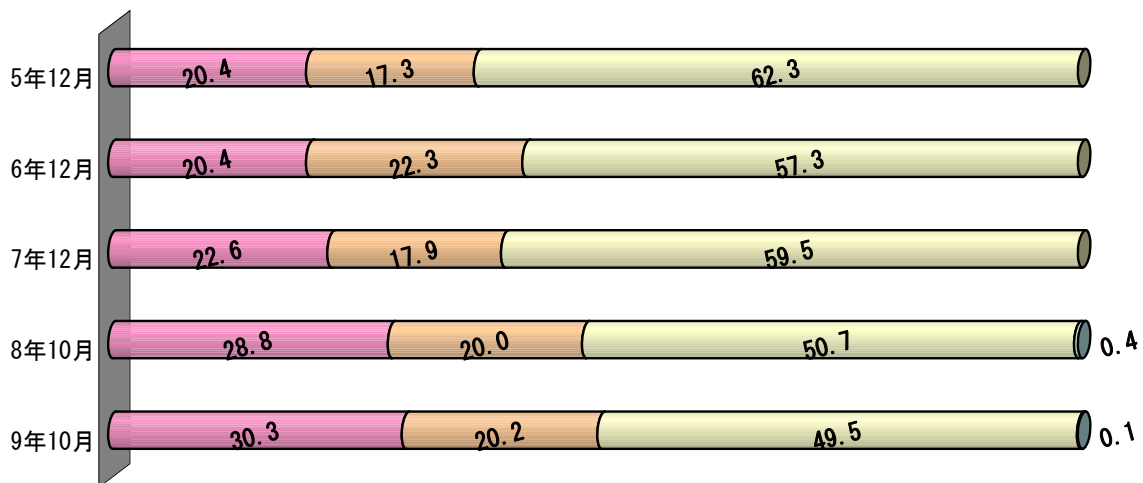
調査時期	枝肉	部分肉セット	部分肉パーツ	コンシューマーパック
	%	%	%	%
5年12月	20.4	17.3	62.3	
6年12月	20.4	22.3	57.3	
7年12月	22.6	17.9	59.5	
8年10月	28.8	20.0	50.7	0.4
9年10月	30.3	20.2	49.5	0.1

注：平成5年～7年調査ではコンシューマーパックは調査対象外であった。留意されたい。

図2-3 専門店における牛肉の仕入構成の推移(形態別)

単位：%

□ 枝肉 □ 部分肉セット □ 部分肉パーツ □ コンシューマーパック



注：平成5年～7年調査ではコンシューマーパックは調査対象外であった。留意されたい。

2 食肉の仕入動向

2 牛肉の仕入動向

図2-4 専門店における牛肉の仕入構成の推移(種類別)

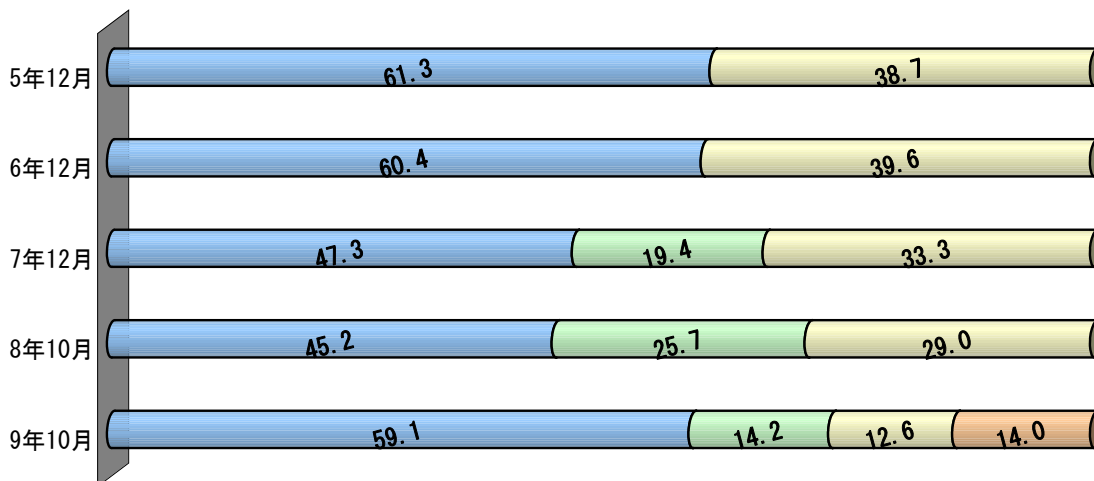
調査時期	和牛肉	その他国産	アメリカ産	オーストラリア産
	%	%	%	%
5年12月	61.3		38.7	
6年12月	60.4		39.6	
7年12月	47.3	19.4	33.3	
8年10月	45.2	25.7	29.0	
9年10月	59.1	14.2	12.6	14.0

注1：平成5年～8年調査のアメリカ産はオーストラリア産を含む輸入牛肉である。
注2：平成5年、6年調査の和牛はその他の国産牛肉を含む国産牛肉である。

図2-4 専門店における牛肉の仕入構成の推移(種類別)

単位：%

■和牛肉 ■その他国産 ■アメリカ産 ■オーストラリア産



注1：平成5年～8年調査のアメリカ産はオーストラリア産を含む輸入牛肉である。
注2：平成5年、6年調査の和牛はその他の国産牛肉を含む国産牛肉である。

2 食肉の仕入動向

2 牛肉の仕入動向

図2-5 スーパーにおける牛肉の仕入構成の推移(形態別)

調査時期	枝肉	部分肉セット	部分肉パーツ	コンシューマーパック
	%	%	%	%
5年12月	8.6	22.5	68.9	
6年12月	13.7	20.4	65.9	
7年12月	5.5	20.7	73.7	
8年10月	2.8	17.7	78.2	1.2
9年10月	3.3	18.2	61.9	16.7

注1：平成5年～7年調査はコンシューマーパックは調査対象外であった。

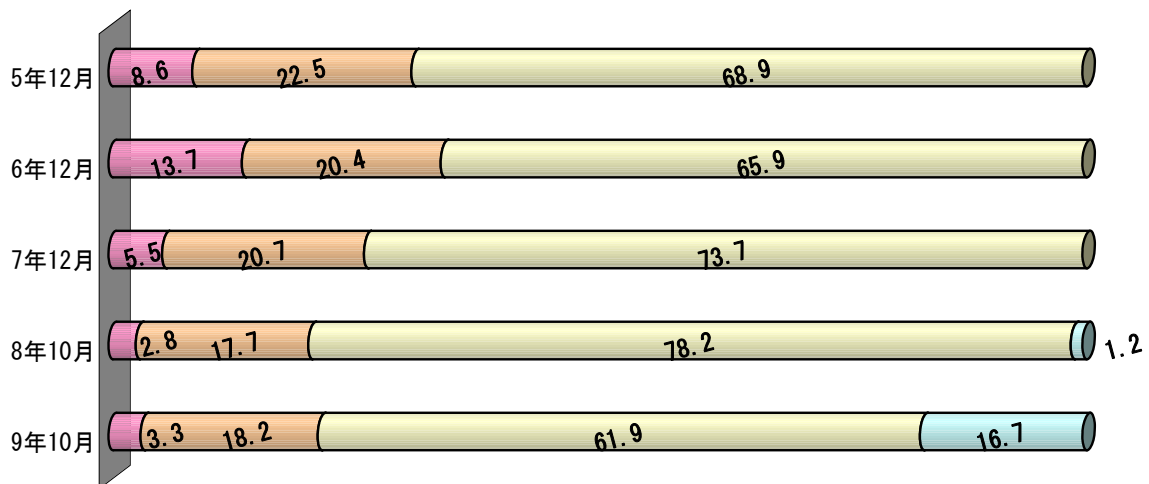
注2：平成5年～8年調査では量販店である。

以上、留意されたい

図2-5 スーパーにおける牛肉の仕入構成の推移(形態別)

単位：%

■枝肉 ■部分肉セット □部分肉パーツ □コンシューマーパック



注1：平成5年～7年調査はコンシューマーパックは調査対象外であった。

注2：平成5～8年調査では量販店である。

2 食肉の仕入動向

2 牛肉の仕入動向

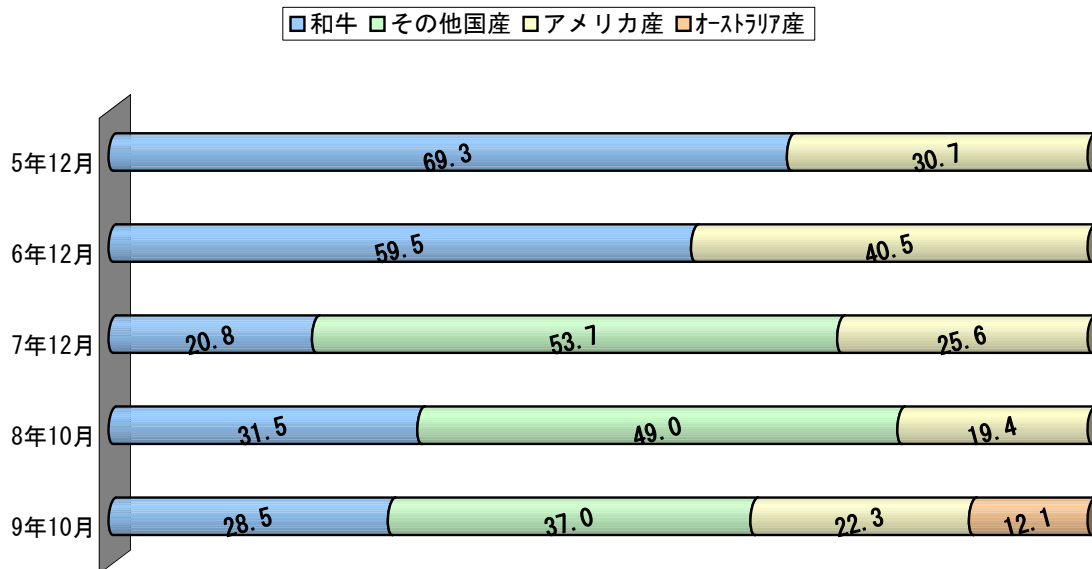
図2-6 スーパーにおける牛肉の仕入構成の推移（種類別）

調査時期	和牛	その他国産	アメリカ産	オーストラリア産
	%	%	%	%
5年12月	69.3		30.7	
6年12月	59.5		40.5	
7年12月	20.8	53.7	25.6	
8年10月	31.5	49.0	19.4	
9年10月	28.5	37.0	22.3	12.1

注1：平成5年～8年調査のアメリカ産はオーストラリア産を含む輸入牛肉である。
注2：平成5年、6年調査の和牛はその他の国産牛肉を含む国産牛肉である。

図2-6 スーパーにおける牛肉の仕入構成の推移（種類別）

単位：%



注1：平成5年～8年調査のアメリカ産はオーストラリア産を含む輸入牛肉である。
注2：平成5年、6年調査の和牛はその他の国産牛肉を含む国産牛肉である。

(平成9年10月調査)

2 食肉の仕入動向

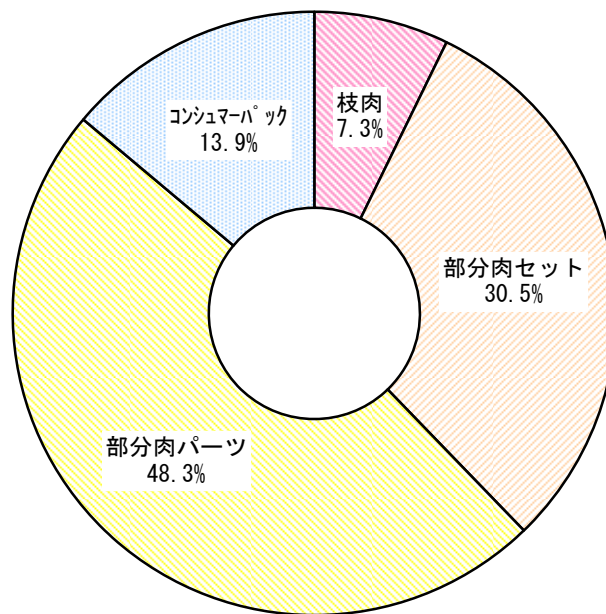
3 豚肉の仕入動向

図2-7 豚肉の形態別仕入割合

	枝肉	部分肉セット	部分肉パーツ	コンシューマーパック
	%	%	%	%
仕入割合	7.3	30.5	48.3	13.9

※1店舗当たり仕入数量 1,735kg

図2-7 豚肉の形態別仕入割合



平成9年10月
1店舗当たり仕入数量
1,735kg

(平成9年10月調査)

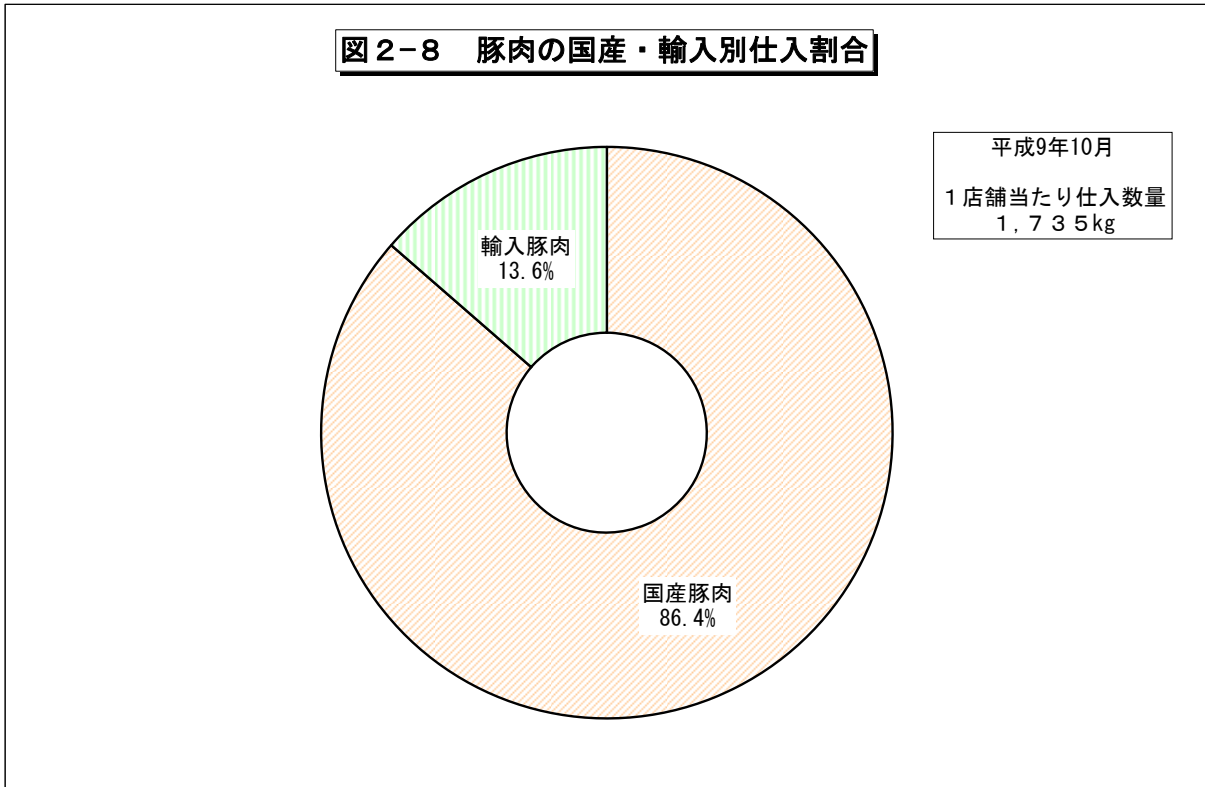
2 食肉の仕入動向

3 豚肉の仕入動向

図2-8 豚肉の国産・輸入別仕入割合

	国産豚肉	輸入豚肉
	%	%
仕入割合	86.4	13.6

※1店舗当たり仕入数量 1,735kg



2 食肉の仕入動向

(平成9年10月調査)

3 豚肉の仕入動向

表2-8 国産豚肉の仕入状況（1店舗当たり）

	平均	専門店	スーパー	生協	農協	その他
仕入企業数 (社)	413	271	108	17	14	3
店舗数 (店)	3,127	320	2,283	450	68	6
総重量 (kg)	1,498	939	1,567	1,678	510	1,612
総計 (%)	100.0	100.0	100.0	100.0	100.0	100.0
枝肉	8.3	38.9	6.4	2.9	47.5	86.9
部分肉セット	32.8	23.2	32.4	39.5	29.0	4.3
部分肉パーツ	44.9	37.9	45.2	47.6	22.6	8.8
コンシューマパック	14.0	0.0	16.1	10.0	0.9	0.0

注：枝肉は部分肉ベース（歩留まり70%）として換算。

2 食肉の仕入動向

(平成9年10月調査)

3 豚肉の仕入動向

表2-9 輸入豚肉の仕入状況(1店舗当たり)

	平均	専門店	スーパー	生協	農協	その他
仕入企業数 (社)	152	66	71	10	4	1
店舗数 (店)	2,583	71	2,135	368	5	4
総重量 (kg)	237	57	269	214	96	23
総計 (%)	100.0	100.0	100.0	100.0	100.0	100.0
枝肉	1.1	1.2	0.2	0.0	97.4	100.0
部分肉セット	15.8	12.2	8.6	67.9	0.0	0.0
部分肉パーツ	70.3	86.5	76.0	32.1	2.6	0.0
コンシューマパック	12.9	0.1	15.2	0.0	0.0	0.0

注：枝肉は部分肉ベース(歩留まり70%)として換算。

2 食肉の仕入動向

3 豚肉の仕入動向

図2-9 専門店における豚肉の仕入構成の推移(形態別)

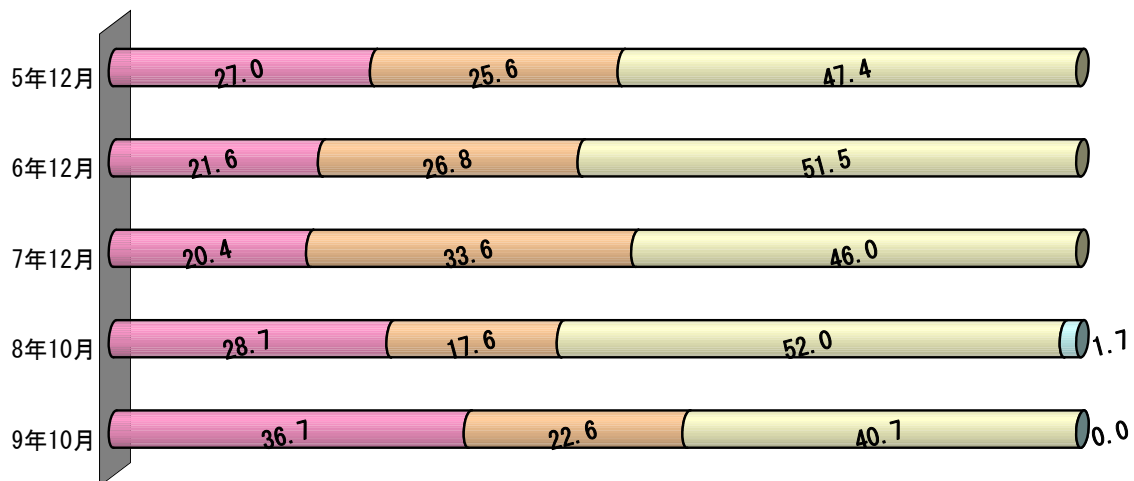
調査時期	枝肉	部分肉セット	部分肉パーツ	コンシューマーパック
	%	%	%	%
5年12月	27.0	25.6	47.4	
6年12月	21.6	26.8	51.5	
7年12月	20.4	33.6	46.0	
8年10月	28.7	17.6	52.0	1.7
9年10月	36.7	22.6	40.7	0.0

注：平成5年～7年度はコンシューマーパックは調査対象外であった。

図2-9 専門店における豚肉の仕入構成の推移(形態別)

単位：%

□枝肉 □部分肉セット □部分肉パーツ □コンシューマーパック



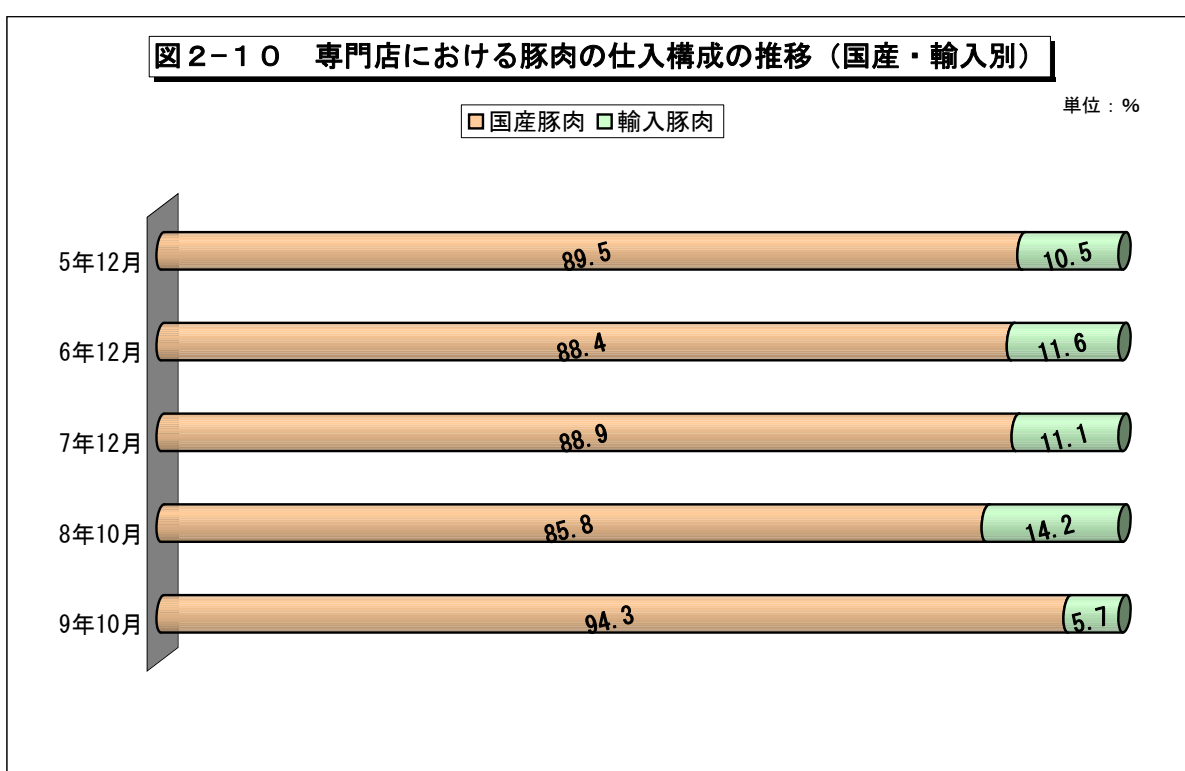
注：平成5年～7年度はコンシューマーパックは調査対象外であった。

2 食肉の仕入動向

3 豚肉の仕入動向

図2-10 専門店における豚肉の仕入構成の推移(国産・輸入別)

調査時期		国産豚肉	輸入豚肉
		%	%
5年12月		89.5	10.5
6年12月		88.4	11.6
7年12月		88.9	11.1
8年10月		85.8	14.2
9年10月		94.3	5.7



2 食肉の仕入動向

(平成9年10月調査)

3 豚肉の仕入動向

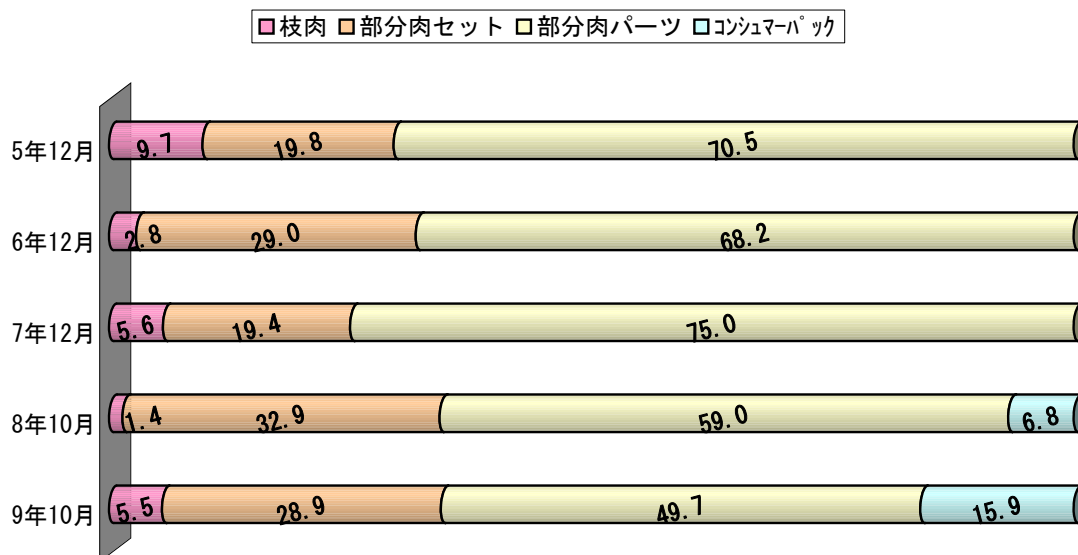
図2-11 スーパーにおける豚肉の仕入構成の推移(形態別)

調査時期	枝肉	部分肉セット	部分肉パーツ	コンシューマパック
	%	%	%	%
5年12月	9.7	19.8	70.5	
6年12月	2.8	29.0	68.2	
7年12月	5.6	19.4	75.0	
8年10月	1.4	32.9	59.0	6.8
9年10月	5.5	28.9	49.7	15.9

注：平成5年～7年調査はコンシューマパックは調査対象外であった。

図2-11 スーパーにおける豚肉の仕入構成の推移(形態別)

単位：%



注：平成5年～7年調査はコンシューマパックは調査対象外であった。

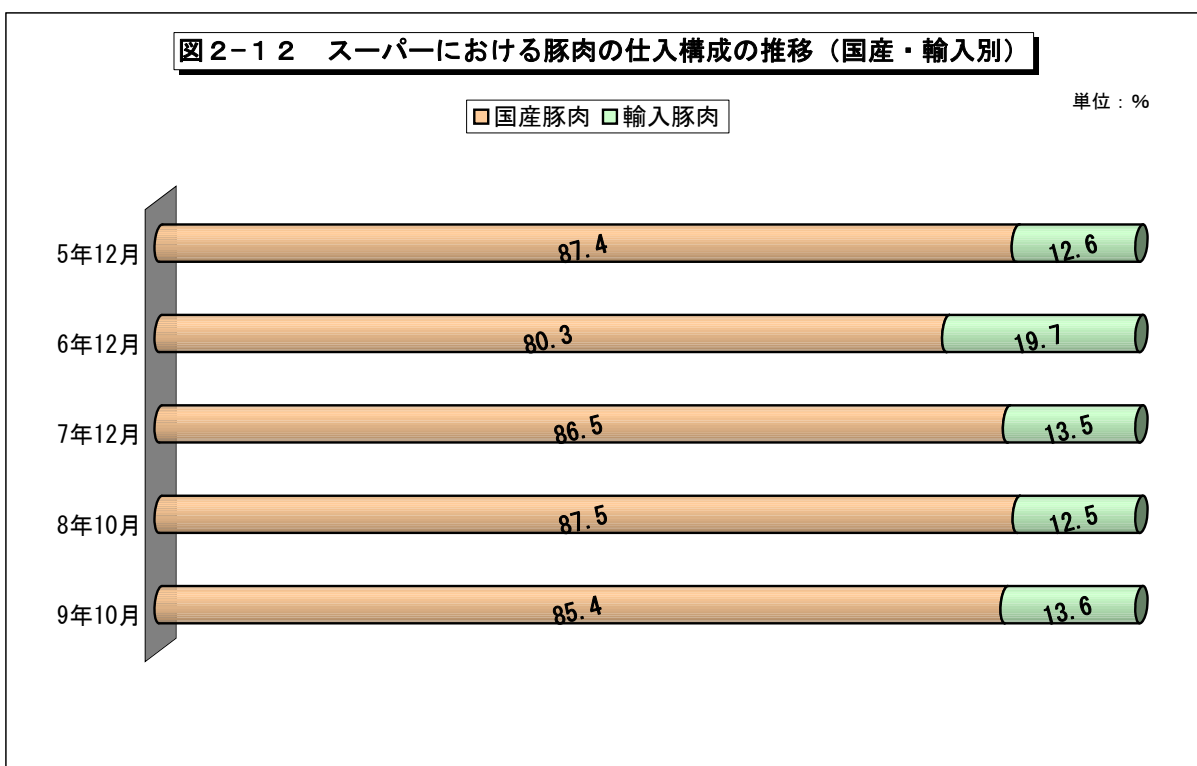
2 食肉の仕入動向

(平成9年10月調査)

3 豚肉の仕入動向

図2-12 スーパーにおける豚肉の仕入構成の推移(国産・輸入別)

調査時期		国産豚肉	輸入豚肉
		%	%
調査時期	5年12月	87.4	12.6
	6年12月	80.3	19.7
	7年12月	86.5	13.5
	8年10月	87.5	12.5
	9年10月	85.4	13.6



2 食肉の仕入動向

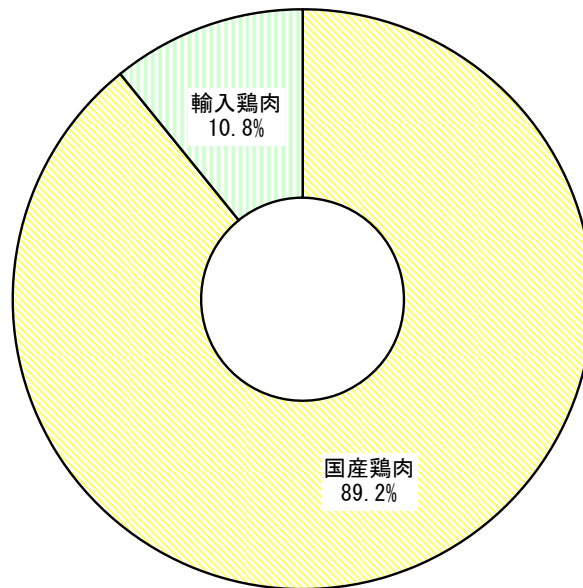
4 鶏肉の仕入動向

図2-13 鶏肉の国産・輸入別仕入割合

	国産鶏肉	輸入鶏肉
	%	%
仕入割合	89.2	10.8

※1店舗当たり仕入数量1,603kg

図2-13 鶏肉の国産・輸入別仕入割合



平成9年10月
1店舗当たり仕入数量
1,603kg

2 食肉の仕入動向

4 鶏肉の仕入動向

図2-14 鶏肉の国産・輸入別仕入数量割合（業態別）

調査時期	国産鶏肉	輸入鶏肉
	%	%
専門店	91.0	9.0
スーパー	88.2	11.8
生協	94.7	5.3
農協	99.4	0.6

