

## 2 食肉の仕入動向

(平成10年10月調査)

### 1 食肉仕入動向の概況

表2-1 食肉の業態別仕入数量割合（1店舗・1ヵ月当たり）

		平均	専門店	スーパー	生協
回答企業数	(社)	564	446	99	19
店舗数	(店)	3,628	626	2,621	381
総重量	(kg)	5,168	2,714	5,815	4,844
総計	(%)	100.0	100.0	100.0	100.0
牛肉		33.6	36.4	33.3	32.8
国産牛肉		21.6	24.7	21.7	18.2
和牛		9.9	20.5	9.3	4.7
その他国産		11.7	4.2	12.3	13.5
輸入牛肉		12.0	11.7	11.7	14.5
アメリカ産		7.6	6.6	7.9	6.0
オーストラリア産		4.3	5.1	3.8	8.5
豚肉		36.0	38.0	35.2	41.1
国産豚肉		30.5	33.2	29.2	38.6
輸入豚肉		5.5	4.7	6.0	2.5
鶏肉		30.4	25.6	31.5	26.2
国産鶏肉		27.0	20.8	28.0	24.9
輸入鶏肉		3.4	4.8	3.5	1.3

注：牛肉・豚肉の枝肉は部分肉ベース（歩留まり70%）として換算。

## 2 食肉の仕入動向

(平成10年10月調査)

### 1 食肉仕入動向の概況

表2-2 食肉の売上規模別仕入数量割合(1店舗・1ヵ月当たり)

	平均	500万円 未満	500 ～999万円	1,000～ 1,999万円	2,000～ 2,999万円	3,000万円 以上
回答企業数 (社)	564	325	94	107	23	15
店舗数 (店)	3,628	539	496	1,622	774	197
総重量 (kg)	5,168	1,600	3,825	6,057	6,207	6,903
総計 (%)	100.0	100.0	100.0	100.0	100.0	100.0
牛肉	33.6	25.0	28.2	31.1	41.9	34.8
国産牛肉	21.6	16.0	16.3	20.7	26.5	21.6
和牛	9.9	8.9	7.5	9.3	12.9	7.3
その他国産	11.7	7.1	8.8	11.4	13.7	14.3
輸入牛肉	12.0	9.0	11.9	10.4	15.3	13.2
アメリカ産	7.6	4.3	5.8	6.1	11.8	8.3
オーストラリア産	4.3	4.7	6.1	4.3	3.6	4.9
豚肉	36.0	46.7	35.5	39.0	29.1	32.9
国産豚肉	30.5	42.7	29.9	33.5	24.1	24.5
輸入豚肉	5.5	4.0	5.6	5.5	5.0	8.5
鶏肉	30.4	28.3	36.4	29.9	29.1	32.3
国産鶏肉	27.0	22.2	28.1	27.3	26.6	28.5
輸入鶏肉	3.4	6.1	8.3	2.6	2.5	3.9

注：牛肉・豚肉の枝肉は部分肉ベース（歩留まり70%）として換算。

## 2 食肉の仕入動向

(平成10年10月調査)

### 1 食肉仕入動向の概況

表 2-3 食肉の地域別仕入数量割合 (1店舗・1ヵ月当たり)

	平均	北海道・東北	関東・東山	北陸・東海	近畿	中国・四国	九州
回答企業数 (社)	564	71	170	86	99	83	55
店舗数 (店)	3,628	502	1,059	457	893	387	330
総重量 (kg)	5,168	3,760	5,326	5,750	5,724	4,517	5,253
総計 (%)	100.0	100.0	100.0	100.0	100.0	100.0	100.0
牛肉	33.6	19.4	26.2	37.5	43.5	40.6	30.4
国産牛肉	21.6	8.6	16.7	23.0	29.7	28.7	18.5
和牛	9.9	2.8	8.6	12.6	14.0	7.7	7.6
その他国産	11.7	5.8	8.1	10.5	15.6	20.9	10.9
輸入牛肉	12.0	10.8	9.5	14.4	13.8	12.0	12.0
アメリカ産	7.6	7.6	5.1	10.4	9.7	7.4	5.9
オーストラリア産	4.3	3.2	4.4	4.0	4.2	4.6	6.1
豚肉	36.0	51.8	41.4	39.1	27.9	26.5	30.2
国産豚肉	30.5	46.3	34.1	31.1	24.7	21.1	27.0
輸入豚肉	5.5	5.6	7.3	8.0	3.2	5.3	3.2
鶏肉	30.4	28.8	32.4	23.4	28.6	32.9	39.4
国産鶏肉	27.0	25.8	29.6	19.4	26.3	26.9	34.0
輸入鶏肉	3.4	3.0	2.8	4.0	2.4	6.0	5.4

注：牛肉・豚肉の枝肉は部分肉ベース（歩留まり70%）として換算。

## 2 食肉の仕入動向

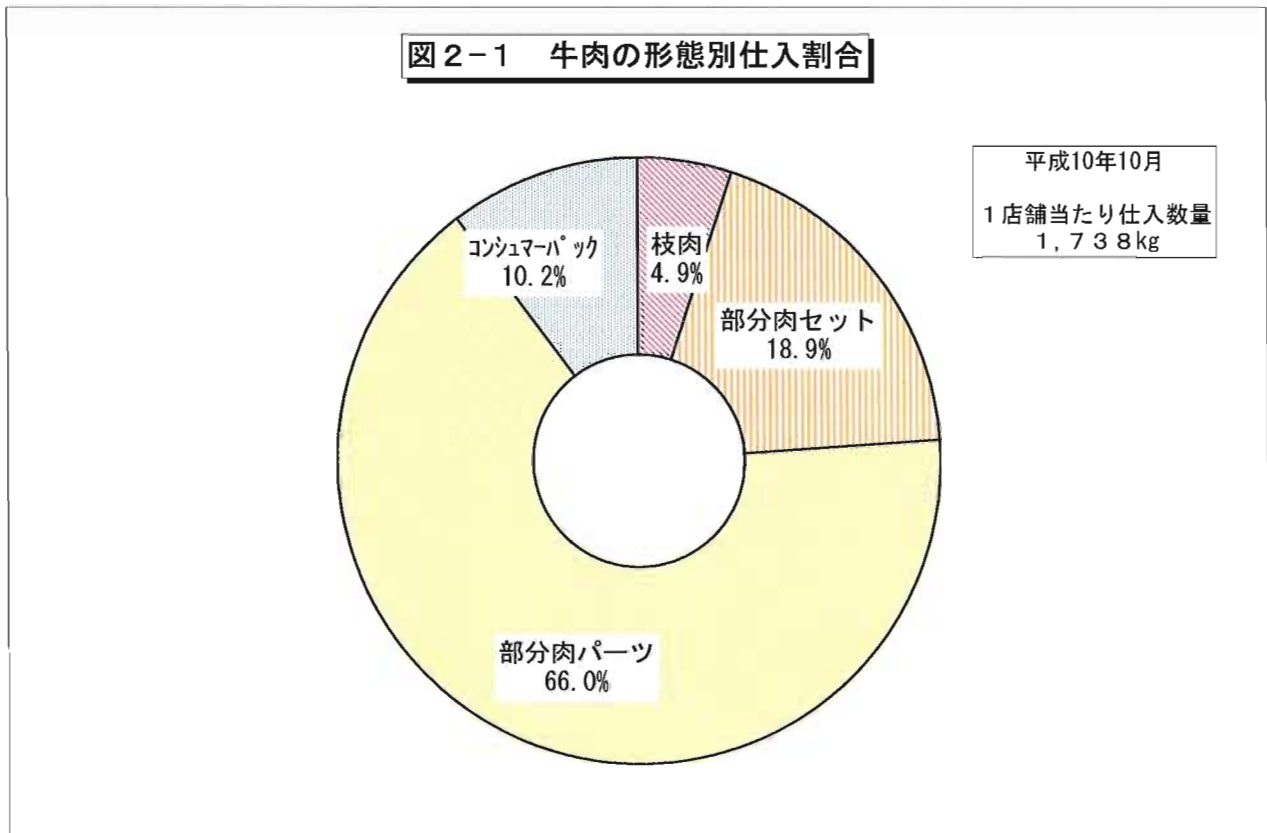
(平成10年10月調査)

### 2 牛肉の仕入動向

図2-1 牛肉の形態別仕入割合

	枝肉	部分肉セット	部分肉パーツ	コンシューマーパック
	%	%	%	%
仕入割合	4.9	18.9	66.0	10.2

注：1店舗当たり仕入数量：1,738kg



## 2 食肉の仕入動向

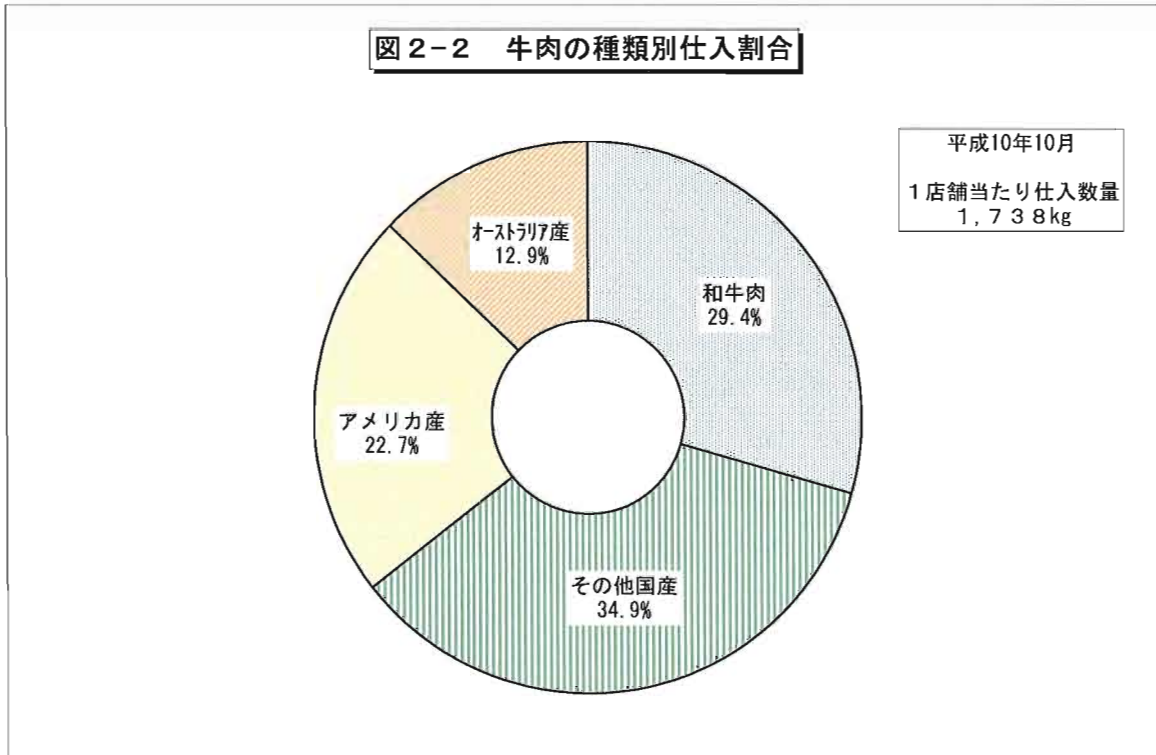
(平成10年10月調査)

### 2 牛肉の仕入動向

図2-2 牛肉の種類別仕入割合

	和牛肉	その他国産	アメリカ産	オーストラリア産
	%	%	%	%
仕入割合	29.4	34.9	22.7	12.9

注：1店舗当たり仕入数量：1,738kg



## 2 食肉の仕入動向

(平成10年10月調査)

### 2 牛肉の仕入動向

表2-4 和牛肉の仕入状況(1店舗当たり)

	平均	専門店	スーパー	生協
仕入企業数 (社)	508	399	92	17
店舗数 (店)	3,464	534	2,576	354
総重量 (kg)	512	549	545	225
総計 (%)	100.0	100.0	100.0	100.0
枝肉	13.3	52.7	4.5	1.0
部分肉セット	29.3	19.5	30.5	48.1
部分肉パーツ	49.7	27.5	55.4	44.1
コンシューマーパック	7.7	0.3	9.6	6.7

注：枝肉は部分肉ベース(歩留まり70%)として換算。

## 2 食肉の仕入動向

(平成10年10月調査)

### 2 牛肉の仕入動向

表2-5 その他国産牛肉の仕入状況(1店舗当たり)

	平均	専門店	スーパー	生協
仕入企業数 (社)	234	137	78	19
店舗数 (店)	3,000	212	2,407	381
総重量 (kg)	607	113	721	639
総計 (%)	100.0	100.0	100.0	100.0
枝肉	3.6	30.1	2.8	1.4
部分肉セット	18.6	20.4	18.8	16.6
部分肉パーツ	66.1	49.3	68.7	15.2
コンシューマーパック	11.7	0.2	9.7	30.8

注：枝肉は部分肉ベース（歩留まり70%）として換算。

## 2 食肉の仕入動向

(平成10年10月調査)

### 2 牛肉の仕入動向

表2-6 アメリカ産牛肉の仕入状況(1店舗当たり)

	平均	専門店	スーパー	生協
仕入企業数 (社)	255	158	84	13
店舗数 (店)	3,066	288	2,468	310
総重量 (kg)	394	176	462	286
総計 (%)	100.0	100.0	100.0	100.0
枝肉	0.2	0.2	0.2	0.0
部分肉セット	6.0	12.7	5.9	0.0
部分肉パーツ	85.1	87.1	84.2	93.2
コンシューマーパック	8.7	0.0	9.7	6.8

注：枝肉は部分肉ベース(歩留まり70%)として換算。



## 2 食肉の仕入動向

(平成10年10月調査)

### 2 牛肉の仕入動向

表2-7 オーストラリア産牛肉の仕入状況（1店舗当たり）

	平均	専門店	スーパー	生協
仕入企業数 (社)	218	146	56	16
店舗数 (店)	2,326	265	1,715	346
総重量 (kg)	225	138	220	404
総計 (%)	100.0	100.0	100.0	100.0
枝肉	0.3	0.4	0.4	0.0
部分肉セット	18.3	30.9	2.6	69.8
部分肉パーツ	67.4	68.6	80.7	17.1
コンシューマーパック	13.9	0.0	16.3	13.1

注：枝肉は部分肉ベース（歩留まり70%）として換算。

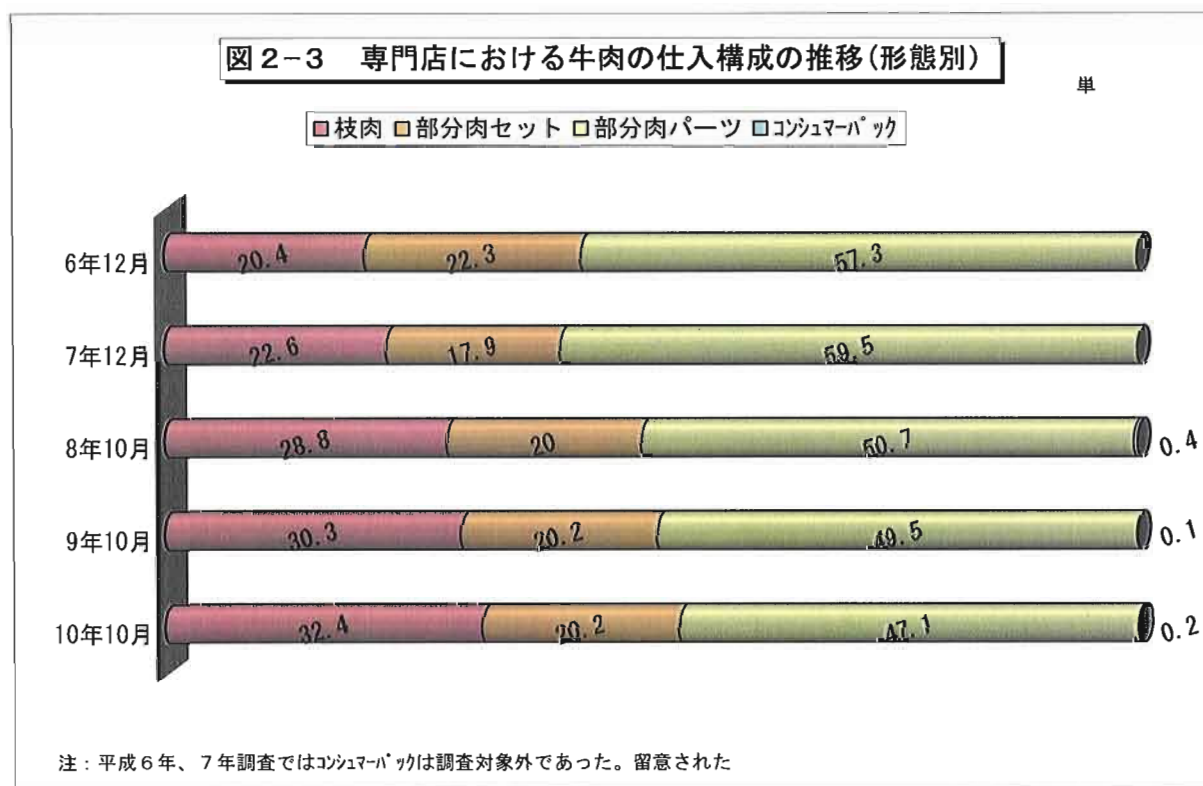
## 2 食肉の仕入動向

### 2 牛肉の仕入動向

図2-3 専門店における牛肉の仕入構成の推移(形態別)

調査時期	枝肉	部分肉セット	部分肉パーツ	コンシューマーパック
	%	%	%	%
6年12月	20.4	22.3	57.3	
7年12月	22.6	17.9	59.5	
8年10月	28.8	20.0	50.7	0.4
9年10月	30.3	20.2	49.5	0.1
10年10月	32.4	20.2	47.1	0.2

注：平成6年、7年調査ではコンシューマーパックは調査対象外であった。留意されたい。



## 2 食肉の仕入動向

### 2 牛肉の仕入動向

図2-4 専門店における牛肉の仕入構成の推移(種類別)

調査時期	和牛肉	その他国産	アメリカ産	オーストラリア産
	%	%	%	%
6年12月	60.4		39.6	
7年12月	47.3	19.4	33.3	
8年10月	45.2	25.7	29.0	
9年10月	59.1	14.2	12.6	14.0
10年10月	56.3	11.6	18.0	14.1

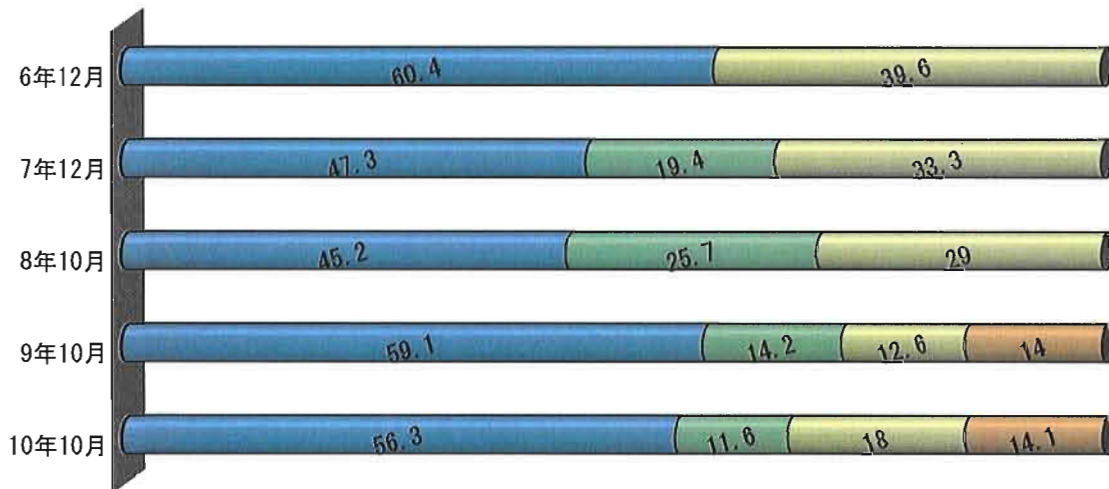
注1：平成6年～8年調査のアメリカ産はオーストラリア産を含む輸入牛肉である。

注2：平成6年調査の和牛はその他の国産牛肉を含む国産牛肉である。

図2-4 専門店における牛肉の仕入構成の推移(種類別)

■和牛肉 ■その他国産 □アメリカ産 □オーストラリア産

単



注1：平成6～8年調査のアメリカ産はオーストラリア産を含む輸入牛肉である。

## 2 食肉の仕入動向

### 2 牛肉の仕入動向

図2-5 スーパーにおける牛肉の仕入構成の推移(形態別)

調査時期	枝肉	部分肉セット	部分肉パーツ	コンシューマーパック
	%	%	%	%
6年12月	13.7	20.4	65.9	
7年12月	5.5	20.7	73.7	
8年10月	2.8	17.7	78.2	1.2
9年10月	3.3	18.2	61.9	16.7
10年10月	2.1	17.2	70.2	10.4

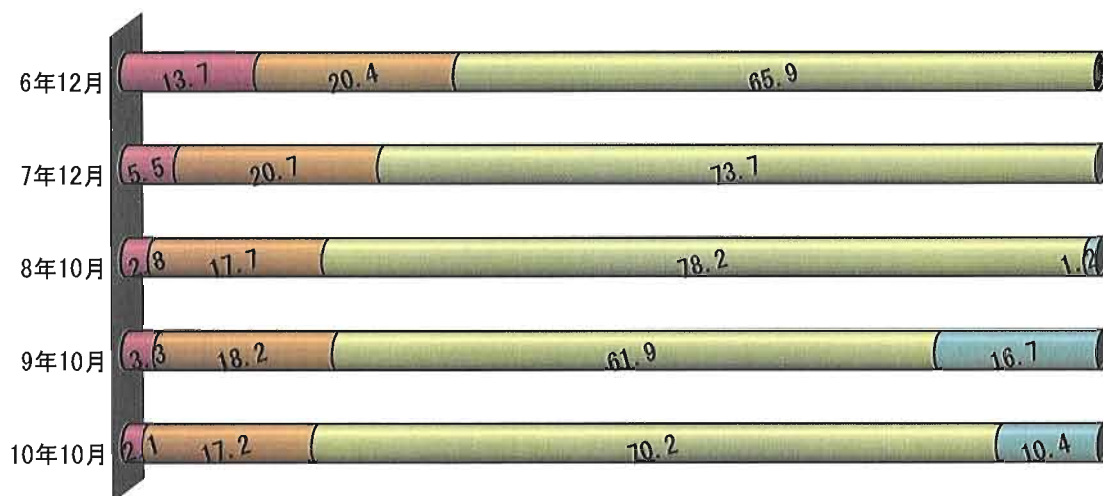
注1：平成6年、7年調査はコンシューマーパックは調査対象外であった。

注2：平成6年～8年調査では量販店である。

図2-5 スーパーにおける牛肉の仕入構成の推移(形態別)

単

□ 枝肉 □ 部分肉セット □ 部分肉パーツ □ コンシューマーパック



注1：平成6年、7年調査はコンシューマーパックは調査対象外であった。

## 2 食肉の仕入動向

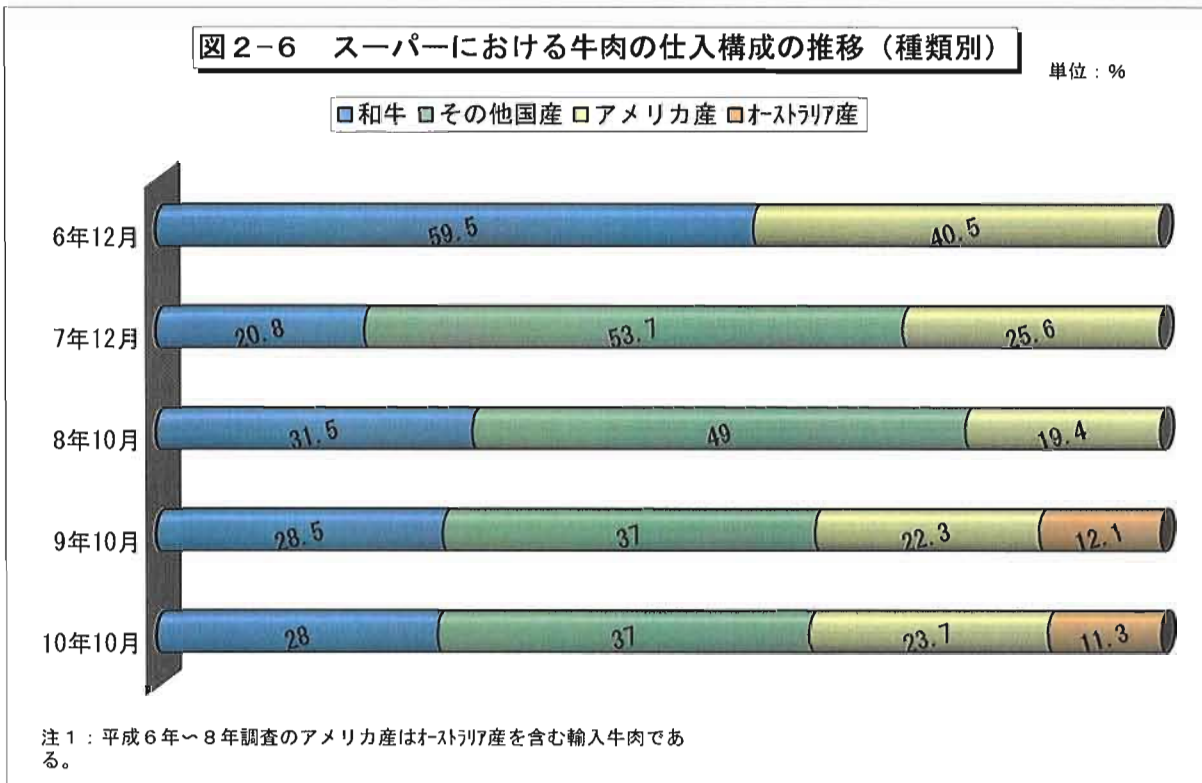
### 2 牛肉の仕入動向

図2-6 スーパーにおける牛肉の仕入構成の推移（種類別）

調査時期	和牛	その他国産	アメリカ産	オーストラリア産
	%	%	%	%
6年12月	59.5		40.5	
7年12月	20.8	53.7	25.6	
8年10月	31.5	49.0	19.4	
9年10月	28.5	37.0	22.3	12.1
10年10月	28.0	37.0	23.7	11.3

注1：平成6～8年調査のアメリカ産はオーストラリア産を含む輸入牛肉である。

注2：平成6年調査の和牛はその他の国産牛肉を含む国産牛肉である。



## 2 食肉の仕入動向

(平成10年10月調査)

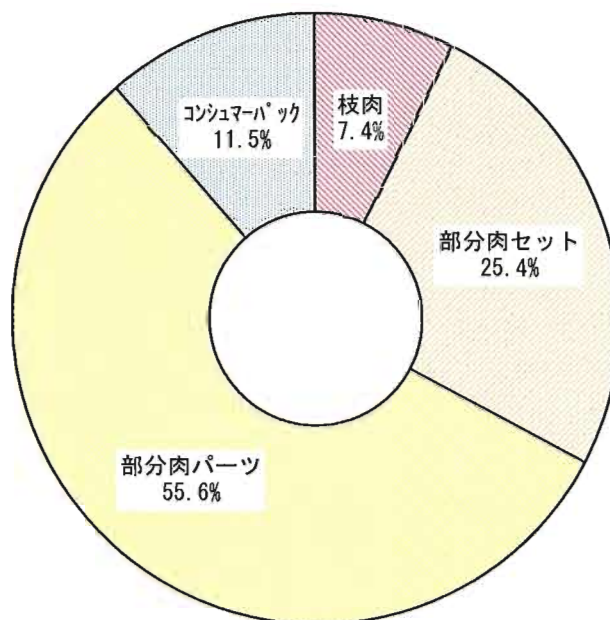
### 3 豚肉の仕入動向

図2-7 豚肉の形態別仕入割合

	枝肉	部分肉セット	部分肉パーツ	コンシューマーパック
	%	%	%	%
仕入割合	7.4	25.4	55.6	11.5

1店舗当たり仕入数量：1,865kg

図2-7 豚肉の形態別仕入割合



平成10年10月  
1店舗当たり仕入数量  
1,865kg

(平成10年10月調査)

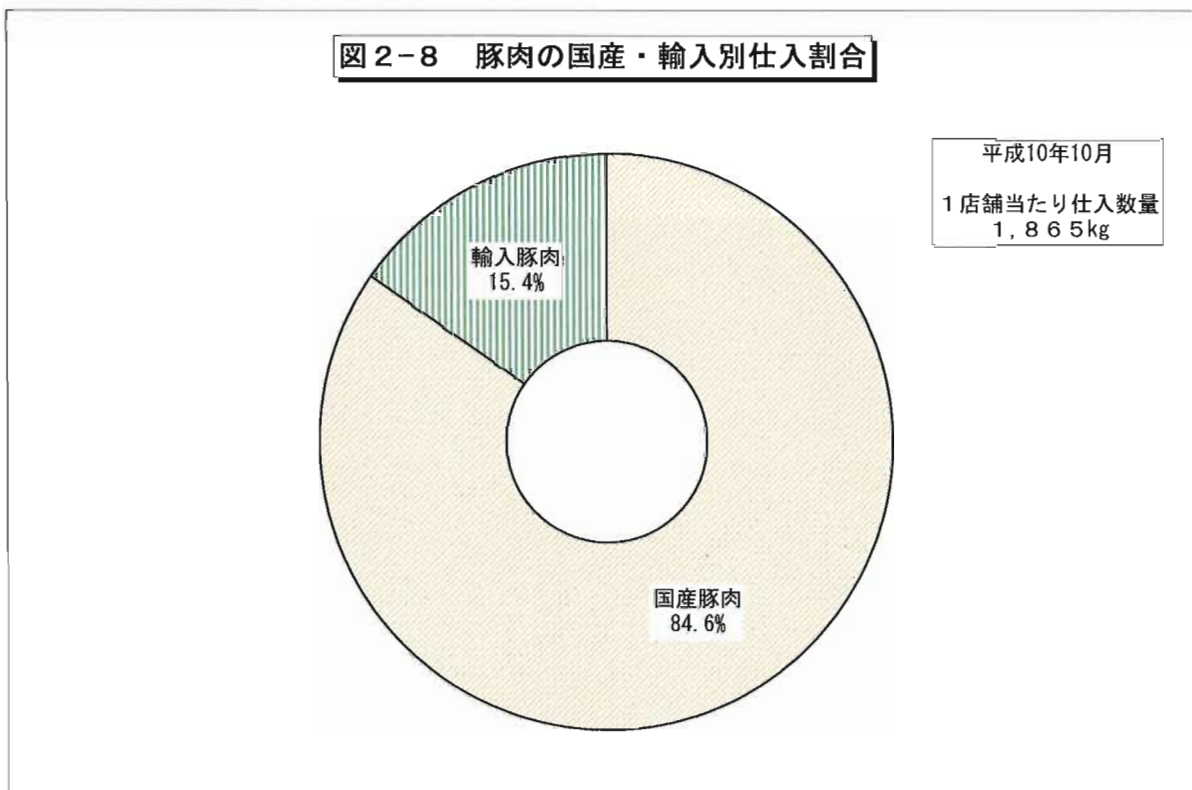
## 2 食肉の仕入動向

### 3 豚肉の仕入動向

図2-8 豚肉の国産・輸入別仕入割合

	国産豚肉	輸入豚肉
	%	%
仕入割合	84.6	15.4

1店舗当たり仕入数量：1,865kg



## 2 食肉の仕入動向

(平成10年10月調査)

### 3 豚肉の仕入動向

表2-8 国産豚肉の仕入状況（1店舗当たり）

	平均	専門店	スーパー	生協
仕入企業数 (社)	539	424	96	19
店舗数 (店)	3,539	592	2,566	381
総重量 (kg)	1,577	890	1,705	1,830
総計 (%)	100.0	100.0	100.0	100.0
枝肉	11.4	50.5	7.2	1.8
部分肉セット	28.2	20.0	28.3	34.7
部分肉パーツ	48.8	29.4	51.1	52.2
コンシューマーパック	11.7	0.1	13.4	11.2

注：枝肉は部分肉ベース（歩留まり70%）として換算。



## 2 食肉の仕入動向

(平成10年10月調査)

### 3 豚肉の仕入動向

表2-9 輸入豚肉の仕入状況(1店舗当たり)

	平均	専門店	スーパー	生協
仕入企業数 (社)	190	111	70	9
店舗数 (店)	2,804	214	2,344	246
総重量 (kg)	287	127	350	119
総計 (%)	100.0	100.0	100.0	100.0
枝肉	4.3	4.4	4.5	0.0
部分肉セット	4.9	19.4	3.0	17.7
部分肉パーツ	82.3	76.1	82.9	82.3
コンシューマーパック	8.5	0.0	9.7	0.0

注：枝肉は部分肉ベース(歩留まり70%)として換算。

## 2 食肉の仕入動向

### 3 豚肉の仕入動向

図2-9 専門店における豚肉の仕入構成の推移(形態別)

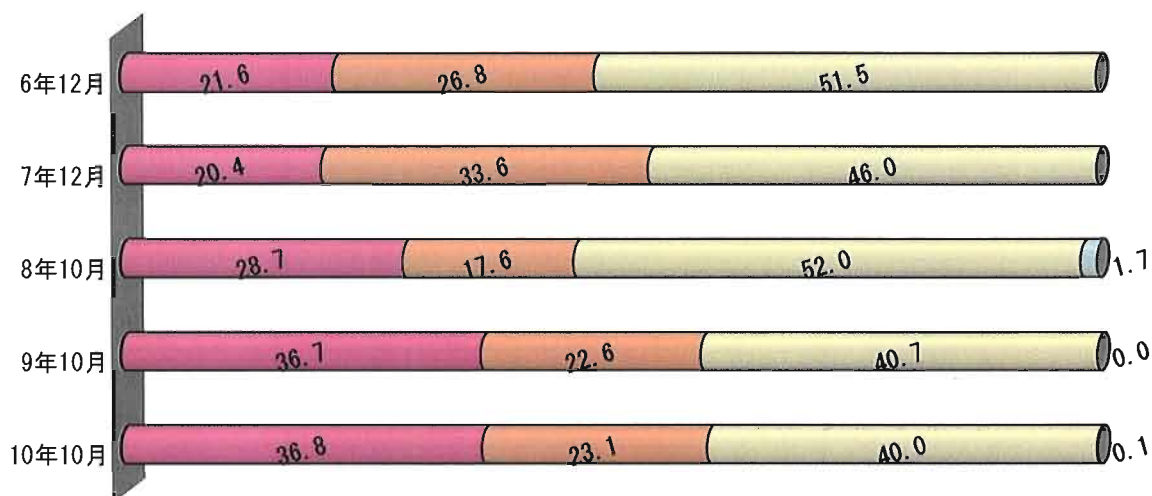
調査時期	枝肉	部分肉セット	部分肉パーツ	コンシューマーパック
	%	%	%	%
6年12月	21.6	26.8	51.5	
7年12月	20.4	33.6	46.0	
8年10月	28.7	17.6	52.0	1.7
9年10月	36.7	22.6	40.7	0.0
10年10月	36.8	23.1	40.0	0.1

注：平成6年、7年度はコンシューマーパックは調査対象外であった。留意されたい。

図2-9 専門店における豚肉の仕入構成の推移(形態別)

単

■ 枝肉 ■ 部分肉セット □ 部分肉パーツ □ コンシューマーパック



注：平成6年、7年度はコンシューマーパックは調査対象外であった。留意された

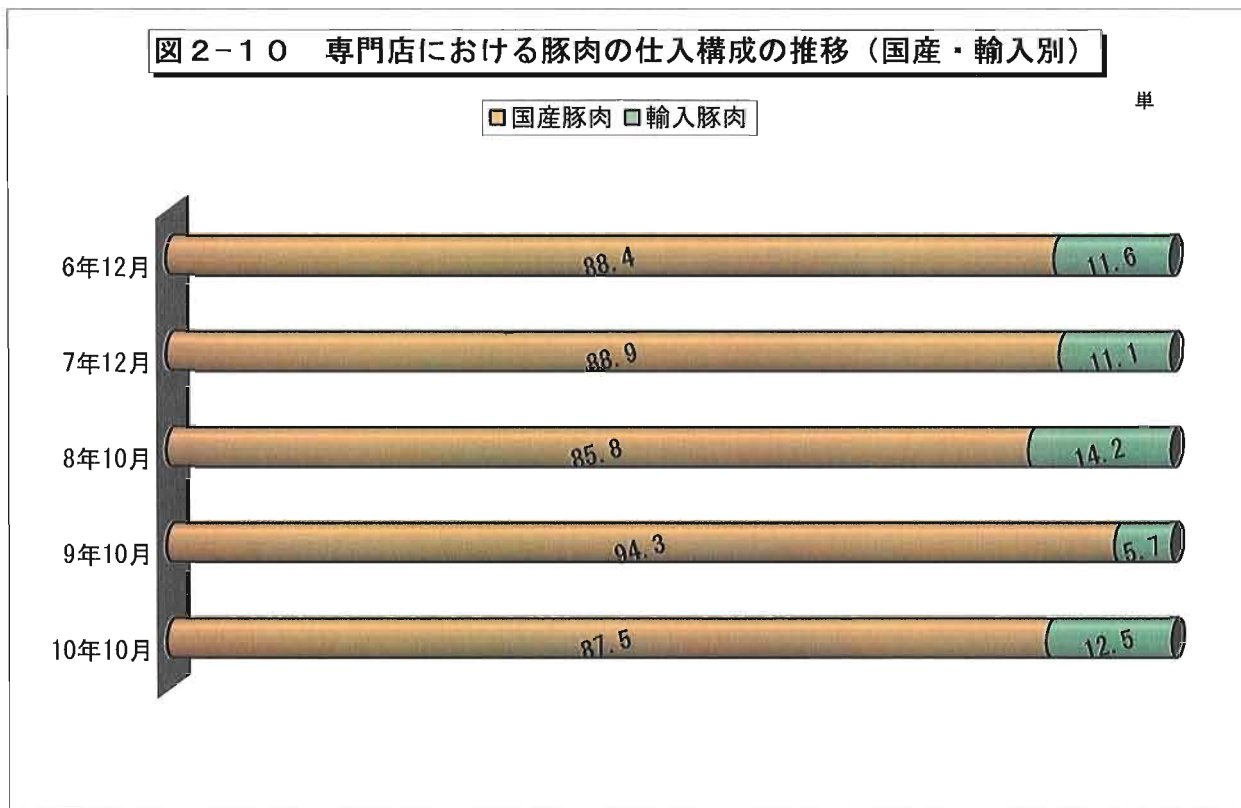
## 2 食肉の仕入動向

(平成10年10月調査)

### 3 豚肉の仕入動向

図2-10 専門店における豚肉の仕入構成の推移(国産・輸入別)

調査時期	国産豚肉	輸入豚肉
	%	%
6年12月	88.4	11.6
7年12月	88.9	11.1
8年10月	85.8	14.2
9年10月	94.3	5.7
10年10月	87.5	12.5



## 2 食肉の仕入動向

### 3 豚肉の仕入動向

図2-11 スーパーにおける豚肉の仕入構成の推移(形態別)

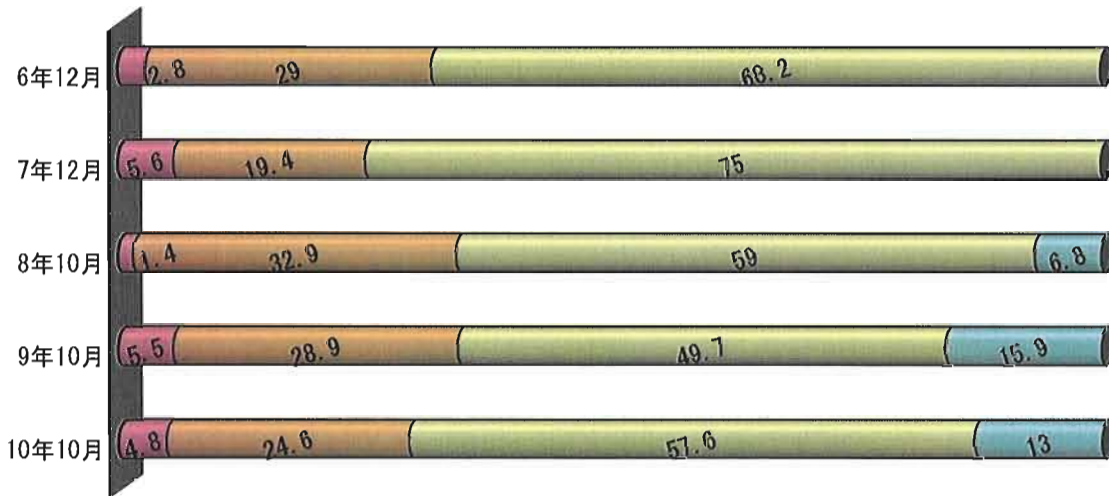
調査時期	枝肉	部分肉セット	部分肉パーツ	コンシューマーパック
	%	%	%	%
6年12月	2.8	29.0	68.2	
7年12月	5.6	19.4	75.0	
8年10月	1.4	32.9	59.0	6.8
9年10月	5.5	28.9	49.7	15.9
10年10月	4.8	24.6	57.6	13.0

注：平成6年、7年調査はコンシューマーパックは調査対象外であった。留意されたい。

図2-11 スーパーにおける豚肉の仕入構成の推移(形態別)

単

■ 枝肉 ■ 部分肉セット ■ 部分肉パーツ ■ コンシューマーパック



注：平成6年・7年調査はコンシューマーパックは調査対象外であっ

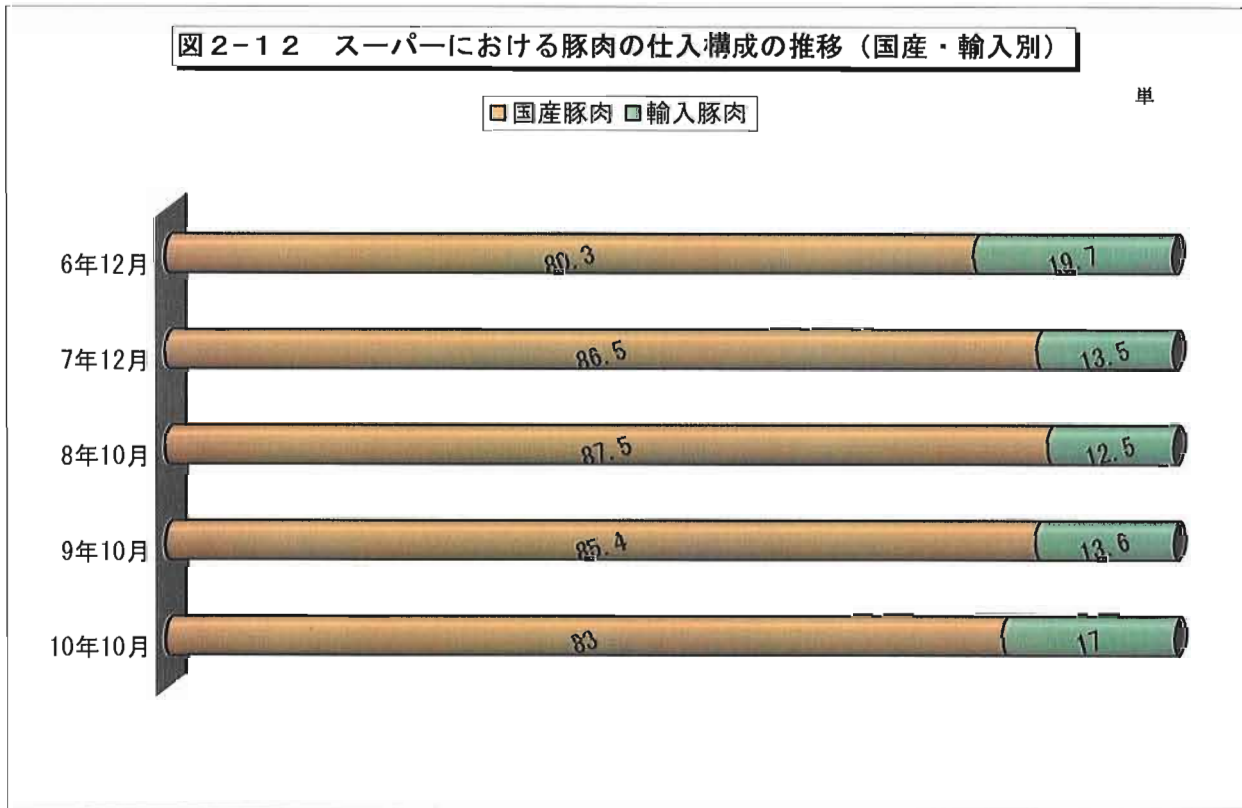
## 2 食肉の仕入動向

(平成10年10月調査)

### 3 豚肉の仕入動向

図2-12 スーパーにおける豚肉の仕入構成の推移(国産・輸入別)

		国産豚肉	輸入豚肉
		%	%
調査時期	6年12月	80.3	19.7
	7年12月	86.5	13.5
	8年10月	87.5	12.5
	9年10月	85.4	13.6
	10年10月	83.0	17.0



(平成10年10月調査)

## 2 食肉の仕入動向

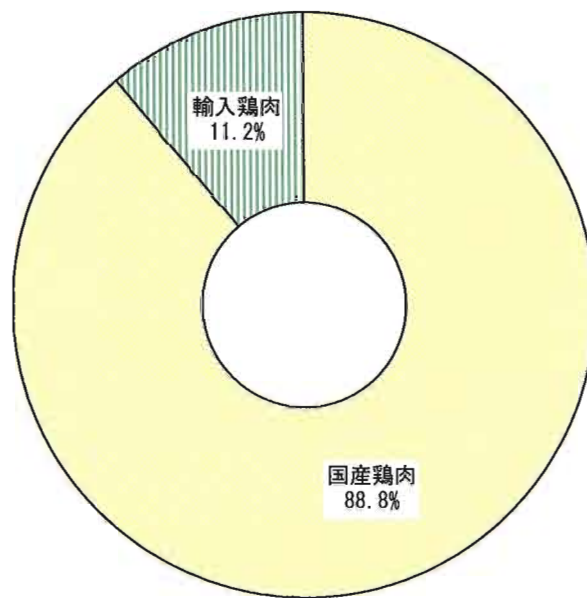
### 4 鶏肉の仕入動向

図2-13 鶏肉の国産・輸入別仕入割合

	国産鶏肉	輸入鶏肉
	%	%
仕入割合	88.8	11.2

1店舗当たり仕入数量：1,575kg

図2-13 鶏肉の国産・輸入別仕入割合



平成10年10月  
1店舗当たり仕入数量  
1,575kg

## 2 食肉の仕入動向

### 4 鶏肉の仕入動向

図2-14 鶏肉の国産・輸入別仕入数量割合（業態別）

		国産鶏肉	輸入鶏肉
		%	%
調査時期	専門店	81.3	18.7
	スーパー	88.9	11.1
	生協	95.2	4.8

