

2 食肉の仕入動向

(平成11年10月調査)

1 食肉仕入動向の概況

表2-1 食肉の業態別仕入数量割合（1店舗・1ヵ月当たり）

	平均	専門店	スーパー	生協
回答企業数 (社)	619	484	117	18
店舗数 (店)	4,395	611	3,261	523
総重量 (kg)	5,546	2,174	6,294	4,821
総計 (%)	100.0	100.0	100.0	100.0
牛肉	26.7	38.5	26.5	22.1
国産牛肉	16.5	26.5	16.1	14.4
和牛	7.3	22.7	6.6	4.1
乳牛	7.9	2.5	8.1	9.2
その他国産	1.3	1.3	1.3	1.0
輸入牛肉	10.2	12.0	10.4	7.7
アメリカ産	6.5	4.0	7.2	2.5
オーストラリア産	3.6	8.0	3.2	5.2
豚肉	38.8	41.4	38.2	42.5
国産豚肉	32.8	37.3	31.6	39.8
輸入豚肉	6.1	4.1	6.6	2.7
鶏肉	34.5	20.0	35.3	35.3
国産鶏肉	31.6	17.2	32.3	34.0
輸入鶏肉	2.8	2.8	3.0	1.3

注：牛肉・豚肉の枝肉は部分肉ベース（歩留まり70%）として換算。

2 食肉の仕入動向

1 食肉仕入動向の概況

表2-2 食肉の売上規模別仕入数量割合（1店舗・1ヵ月当たり）

	平均	500万円 未満	500 ～999万円	1,000～ 1,999万円	2,000～ 2,999万円	3,000万円 以上
回答企業数 (社)	619	365	110	112	20	12
店舗数 (店)	4,395	459	927	1,845	707	457
総重量 (kg)	5,546	1,267	4,407	5,951	7,184	7,986
総計 (%)	100.0	100.0	100.0	100.0	100.0	100.0
牛肉	26.7	30.5	22.0	26.6	29.8	27.2
国産牛肉	16.5	21.3	13.5	17.7	17.4	14.3
和牛	7.3	15.3	5.4	7.3	7.9	7.0
乳牛	7.9	4.8	6.2	9.1	7.9	6.9
その他国産	1.3	1.2	1.8	1.3	1.6	0.5
輸入牛肉	10.2	9.2	8.5	8.9	12.5	12.9
アメリカ産	6.5	2.9	4.0	6.0	8.3	9.3
オーストラリア産	3.6	6.3	4.6	2.9	4.2	3.6
豚肉	38.8	45.6	44.0	39.1	33.7	38.4
国産豚肉	32.8	41.8	38.0	33.4	28.9	29.0
輸入豚肉	6.1	3.7	6.1	5.6	4.8	9.4
鶏肉	34.5	23.9	34.0	34.3	36.5	34.4
国産鶏肉	31.6	22.2	31.1	32.1	30.6	33.6
輸入鶏肉	2.8	1.7	2.8	2.2	5.9	0.8

注：牛肉・豚肉の枝肉は部分肉ベース（歩留まり70%）として換算。

2 食肉の仕入動向

1 食肉仕入動向の概況

表2-3 食肉の地域別仕入数量割合（1店舗・1ヵ月当たり）

	平均	北海道・東北	関東・東山	北陸・東海	近畿	中国・四国	九州
回答企業数 (社)	619	82	179	104	69	121	64
店舗数 (店)	4,395	502	1,692	421	993	451	336
総重量 (kg)	5,546	4,677	5,871	5,617	6,272	3,196	6,131
総計 (%)	100.0	100.0	100.0	100.0	100.0	100.0	100.0
牛肉	26.7	25.6	21.2	25.6	34.2	37.2	25.6
国産牛肉	16.5	9.8	12.2	17.4	24.5	27.2	12.6
和牛	7.3	3.0	5.8	9.8	9.6	12.4	5.6
乳牛	7.9	3.5	5.8	6.3	13.1	12.7	6.2
その他国産	1.3	3.2	0.5	1.2	1.8	2.2	0.8
輸入牛肉	10.2	15.8	9.0	8.2	9.8	10.0	13.0
アメリカ産	6.5	11.6	5.4	5.9	6.1	5.3	9.3
オーストラリア産	3.6	4.2	3.7	2.3	3.6	4.7	3.8
豚肉	38.8	48.9	44.9	38.3	30.9	31.0	28.2
国産豚肉	32.8	43.6	37.6	33.4	25.6	27.1	22.1
輸入豚肉	6.1	5.3	7.3	4.9	5.3	3.9	6.1
鶏肉	34.5	25.6	33.9	36.1	34.9	31.8	46.2
国産鶏肉	31.6	23.4	32.0	26.0	33.7	28.4	41.7
輸入鶏肉	2.8	2.2	1.9	10.2	1.2	3.4	4.5

注：牛肉・豚肉の枝肉は部分肉ベース（歩留まり70%）として換算。

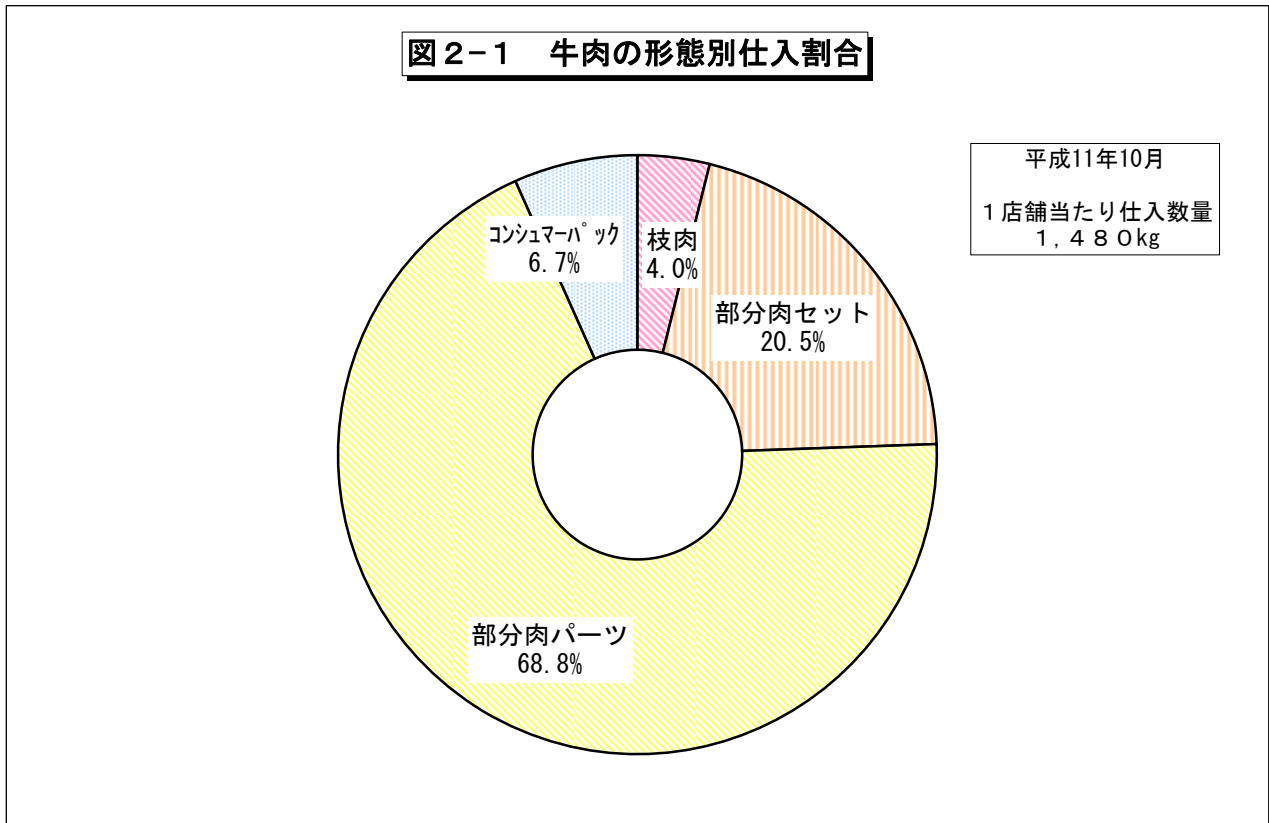
2 食肉の仕入動向

2 牛肉の仕入動向

図2-1 牛肉の形態別仕入割合

	枝肉	部分肉セット	部分肉パーツ	コンシューマーパック
	%	%	%	%
仕入割合	4.0	20.5	68.8	6.7

注：1店舗当たり仕入数量：1,480kg



(平成11年10月調査)

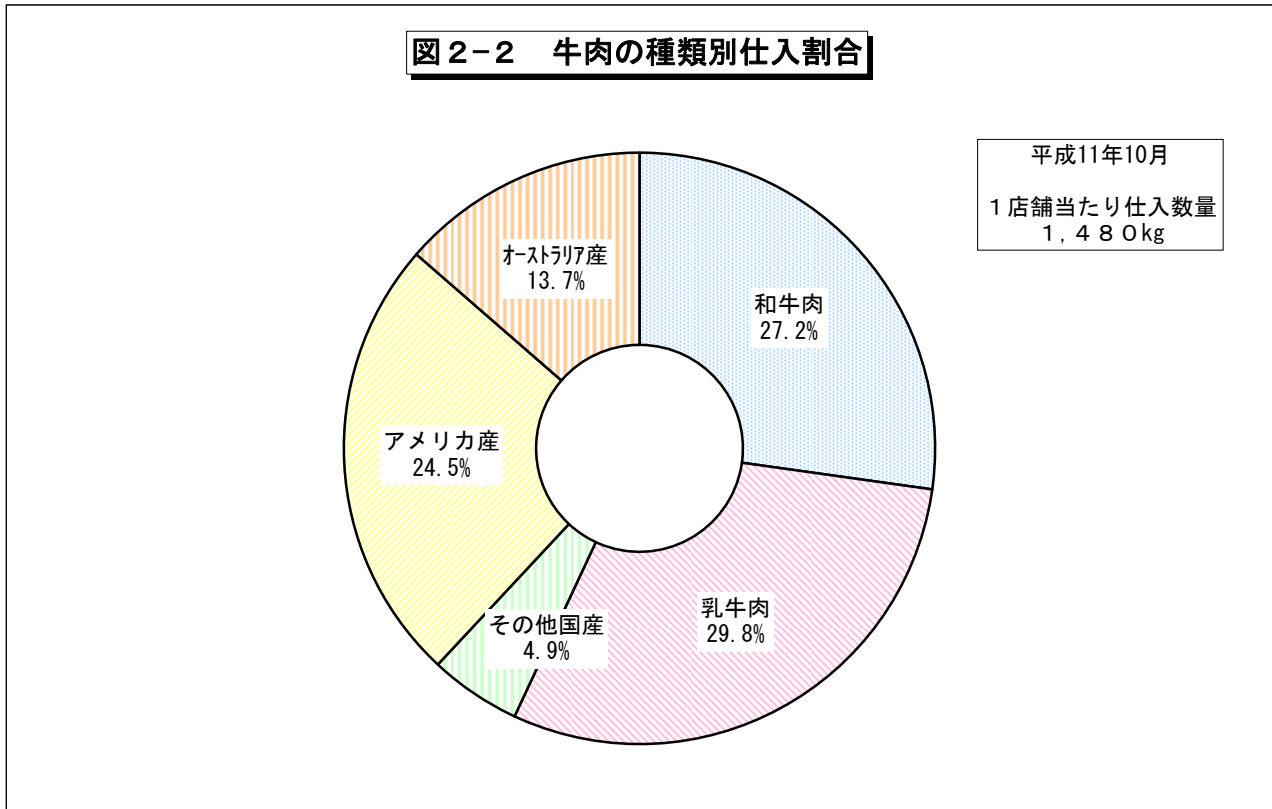
2 食肉の仕入動向

2 牛肉の仕入動向

図2-2 牛肉の種類別仕入割合

	和牛肉	乳牛肉	その他国産	アメリカ産	オーストラリア産
	%	%	%	%	%
仕入割合	27.2	29.8	4.9	24.5	13.7

注：1店舗当たり仕入数量：1,480kg



2 食肉の仕入動向

(平成11年10月調査)

2 牛肉の仕入動向

表2-4 和牛肉の仕入状況（1店舗当たり）

	平均	専門店	スーパー	生協
仕入企業数 (社)	589	456	116	17
店舗数 (店)	4,345	574	3,250	521
重量 (kg)	403	493	418	200
総計 (%)	100.0	100.0	100.0	100.0
枝肉	12.8	51.9	5.1	0.0
部分肉セット	33.5	18.1	38.9	7.4
部分肉パーツ	47.0	30.0	48.7	73.1
コンシューマパック	6.7	0.0	7.3	19.6

注：枝肉は部分肉ベース（歩留まり70%）として換算。

2 食肉の仕入動向

(平成11年10月調査)

2 牛肉の仕入動向

表2-5 乳牛肉の仕入状況（1店舗当たり）

	平均	専門店	スーパー	生協
仕入企業数 (社)	206	104	87	15
店舗数 (店)	3,565	127	2,986	452
重量 (kg)	441	55	512	445
総計 (%)	100.0	100.0	100.0	100.0
枝肉	1.4	38.4	0.9	0.0
部分肉セット	27.2	15.0	25.5	41.2
部分肉パーツ	62.3	46.6	63.3	57.6
コンシューマパック	9.1	0.0	10.4	1.2

注：枝肉は部分肉ベース（歩留まり70%）として換算。

2 食肉の仕入動向

(平成11年10月調査)

2 牛肉の仕入動向

表2-6 その他国産牛肉の仕入状況（1店舗当たり）

	平均	専門店	スーパー	生協
仕入企業数 (社)	93	60	26	7
店舗数 (店)	1,251	83	907	261
重量 (kg)	72	29	84	49
総計 (%)	100.0	100.0	100.0	100.0
枝肉	2.1	20.0	0.8	3.3
部分肉セット	19.1	12.8	16.8	47.9
部分肉パーツ	71.4	67.2	73.7	48.8
コンシューマパック	7.4	0.0	8.6	0.0

注：枝肉は部分肉ベース（歩留まり70%）として換算。

2 食肉の仕入動向

(平成11年10月調査)

2 牛肉の仕入動向

表2-7 アメリカ産牛肉の仕入状況（1店舗当たり）

	平均	専門店	スーパー	生協
仕入企業数 (社)	276	162	101	13
店舗数 (店)	3,745	209	3,096	440
重量 (kg)	362	87	453	120
総計 (%)	100.0	100.0	100.0	100.0
枝肉	0.1	0.9	0.0	0.0
部分肉セット	1.1	10.9	0.8	0.0
部分肉パーツ	93.3	88.2	93.3	97.4
コンシューマパック	5.5	0.0	5.8	2.6

注：枝肉は部分肉ベース（歩留まり70%）として換算。

2 食肉の仕入動向

(平成11年10月調査)

2 牛肉の仕入動向

表2-8 オーストラリア産牛肉の仕入状況（1店舗当たり）

	平均	専門店	スーパー	生協
仕入企業数 (社)	253	162	74	17
店舗数 (店)	3,257	244	2,496	517
重量 (kg)	202	173	199	253
総計 (%)	100.0	100.0	100.0	100.0
枝肉	0.1	0.0	0.2	0.0
部分肉セット	15.3	6.5	3.6	79.9
部分肉パーツ	81.3	93.5	92.0	18.8
コンシューマパック	3.3	0.0	4.3	1.3

注：枝肉は部分肉ベース（歩留まり70%）として換算。

2 食肉の仕入動向

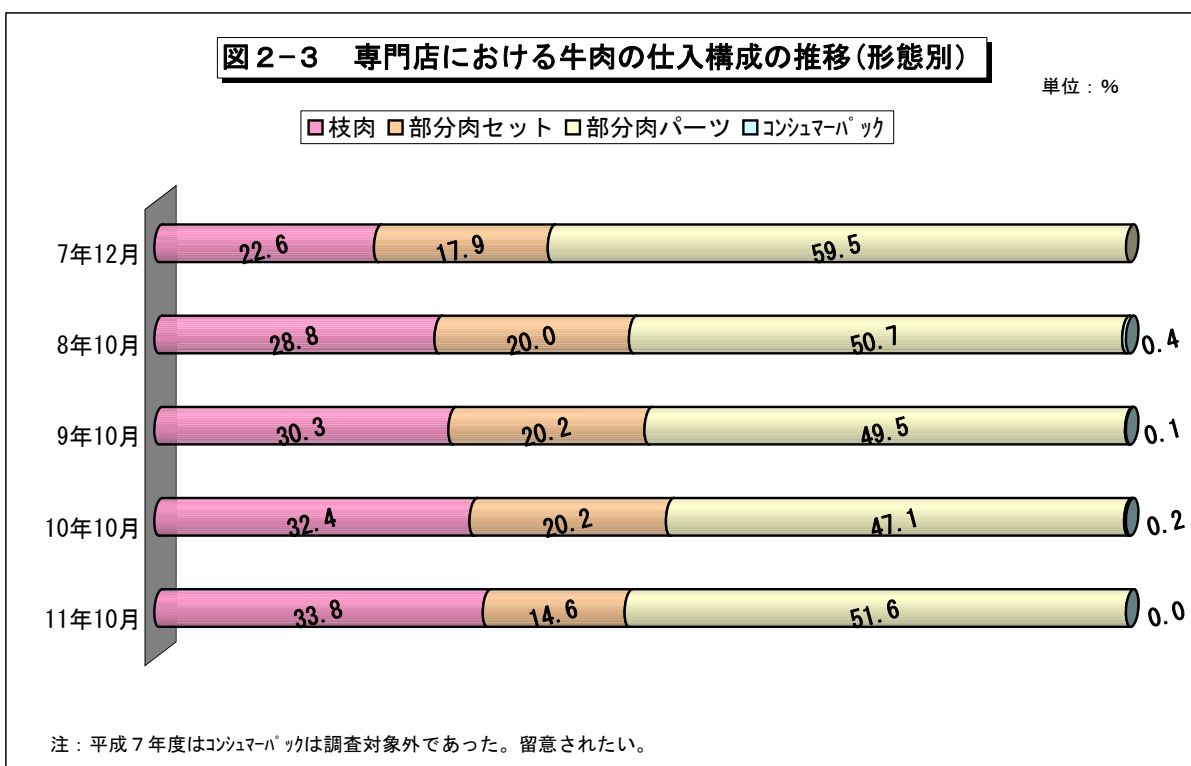
(平成11年10月調査)

2 牛肉の仕入動向

図2-3 専門店における牛肉の仕入構成の推移(形態別)

		枝肉	部分肉セット	部分肉パーツ	コンシューマーパック
		%	%	%	%
調査時期	7年12月	22.6	17.9	59.5	
	8年10月	28.8	20.0	50.7	0.4
	9年10月	30.3	20.2	49.5	0.1
	10年10月	32.4	20.2	47.1	0.2
	11年10月	33.8	14.6	51.6	0.0

注：平成7年度はコンシューマーパックは調査対象外であった。留意されたい。



2 食肉の仕入動向

2 牛肉の仕入動向

図2-4 専門店における牛肉の仕入構成の推移(種類別)

調査時期		和牛肉	乳牛肉	その他国産	アメリカ産	オーストラリア産
		%	%	%	%	%
調査時期	7年12月	47.3		19.4	33.3	
	8年10月	45.2		25.7	29.0	
	9年10月	59.1		14.2	12.6	14.0
	10年10月	56.3		11.6	18.0	14.1
	11年10月	58.9	6.5	3.5	10.4	20.7

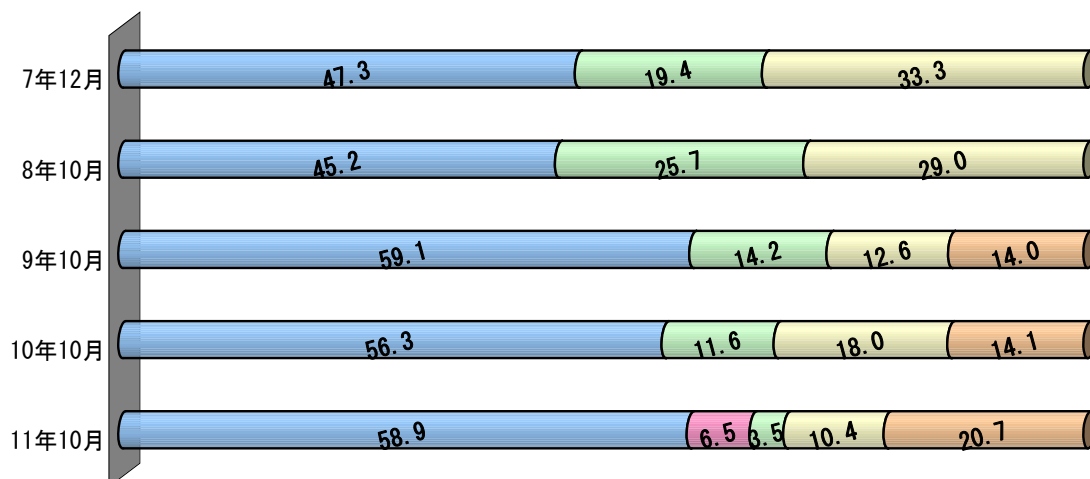
注1：平成7年、8年調査のアメリカ産はオーストラリア産を含む輸入牛肉である。

注2：平成7年～10年調査のその他の国産牛肉は乳牛肉を含む。

図2-4 専門店における牛肉の仕入構成の推移(種類別)

単位：%

■和牛肉 ■乳牛肉 ■その他国産 ■アメリカ産 ■オーストラリア産



注1：平成7年、8年調査のアメリカ産はオーストラリア産を含む輸入牛肉である。

注2：平成7年～10年調査のその他の国産牛肉は乳牛肉を含む。

2 食肉の仕入動向

2 牛肉の仕入動向

図2-5 スーパーにおける牛肉の仕入構成の推移(形態別)

調査時期	枝肉	部分肉セット	部分肉パーツ	コンシューマーパック
	%	%	%	%
7年12月	5.5	20.7	73.7	
8年10月	2.8	17.7	78.2	1.2
9年10月	3.3	18.2	61.9	16.7
10年10月	2.1	17.2	70.2	10.4
11年10月	1.6	19.1	71.7	7.5

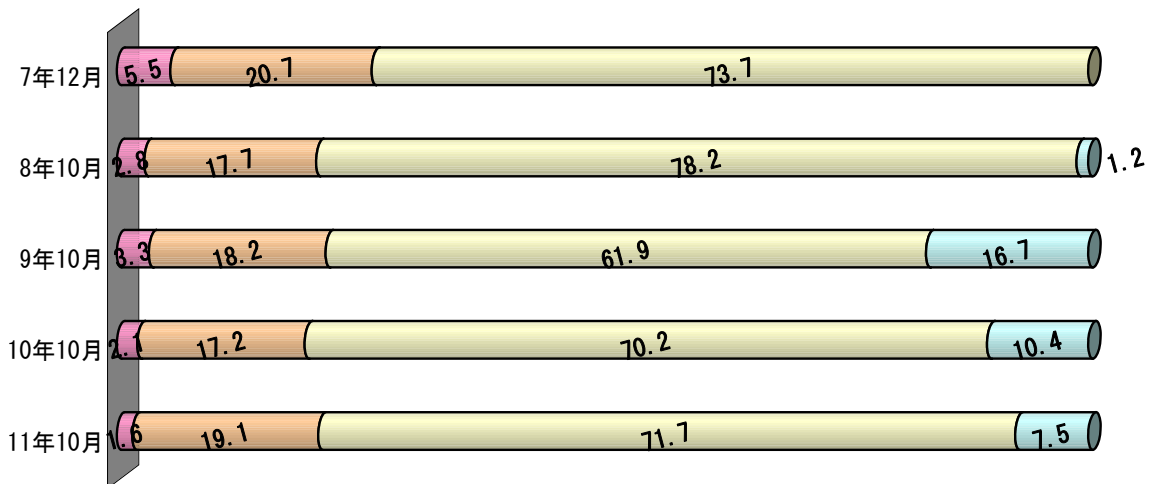
注1：平成7年度はコンシューマーパックは調査対象外であった。

注2：平成7年、8年調査では量販店である。

図2-5 スーパーにおける牛肉の仕入構成の推移(形態別)

単位：%

■ 枝肉 ■ 部分肉セット ■ 部分肉パーツ ■ コンシューマーパック



注1：平成7年度はコンシューマーパックは調査対象外であった。

注2：平成7年、8年調査では量販店である。

2 食肉の仕入動向

2 牛肉の仕入動向

図2-6 スーパーにおける牛肉の仕入構成の推移（種類別）

		和牛	乳牛	その他国産	アメリカ産	オーストラリア産
		%	%	%	%	%
調査時期	7年12月	20.8		53.7	25.6	
	8年10月	31.5		49.0	19.4	
	9年10月	28.5		37.0	22.3	12.1
	10年10月	28.0		37.0	23.7	11.3
	11年10月	25.1	30.7	5.1	27.2	12.0

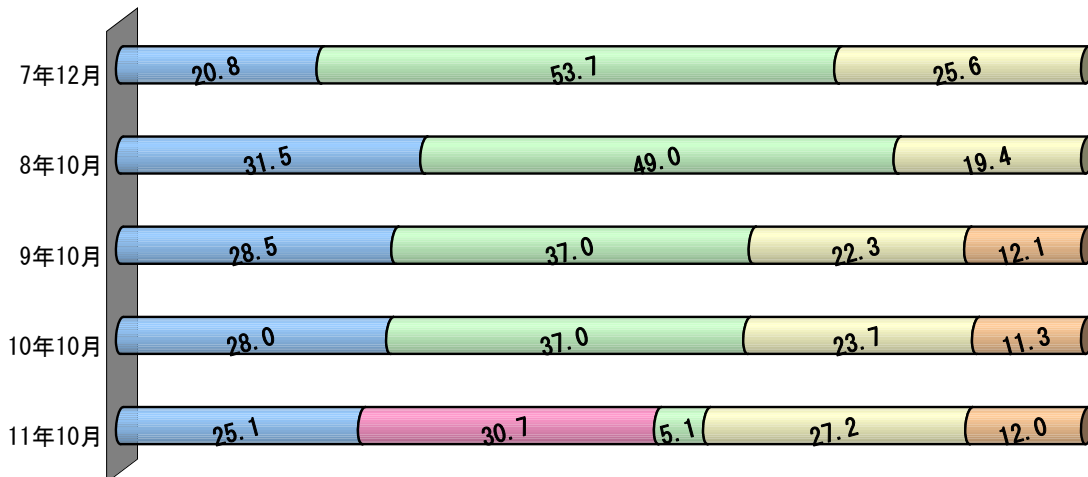
注1：平成7年、8年度のアメリカ産はオーストラリア産を含む輸入牛肉である。

注2：平成7年～10年度のその他の国産牛肉は乳牛肉を含む。

図2-6 スーパーにおける牛肉の仕入構成の推移（種類別）

単位：%

■和牛 ■乳牛 □その他国産 □アメリカ産 ■オーストラリア産



注1：平成7年、8年度のアメリカ産はオーストラリア産を含む輸入牛肉である。

注2：平成7年～10年度のその他の国産牛肉は乳牛肉を含む。

2 食肉の仕入動向

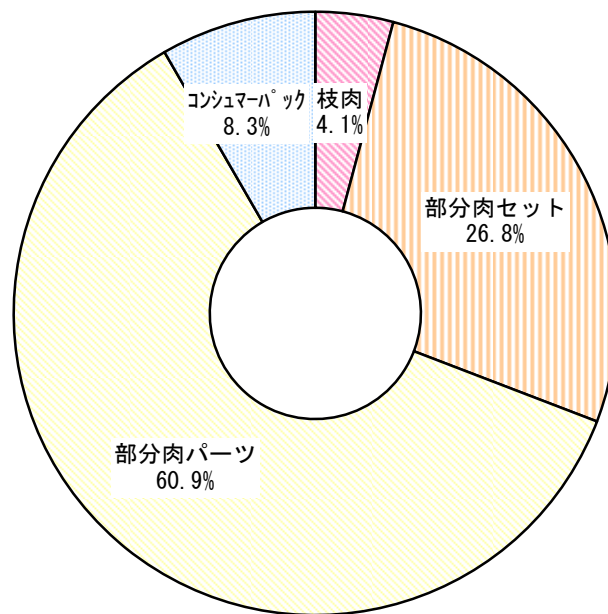
3 豚肉の仕入動向

図2-7 豚肉の形態別仕入割合

	枝肉	部分肉セット	部分肉パーツ	コンシューマーパック
	%	%	%	%
仕入割合	4.1	26.8	60.9	8.3

1店舗当たり仕入数量：2,154kg

図2-7 豚肉の形態別仕入割合



平成11年10月
1店舗当たり仕入数量
2,154kg

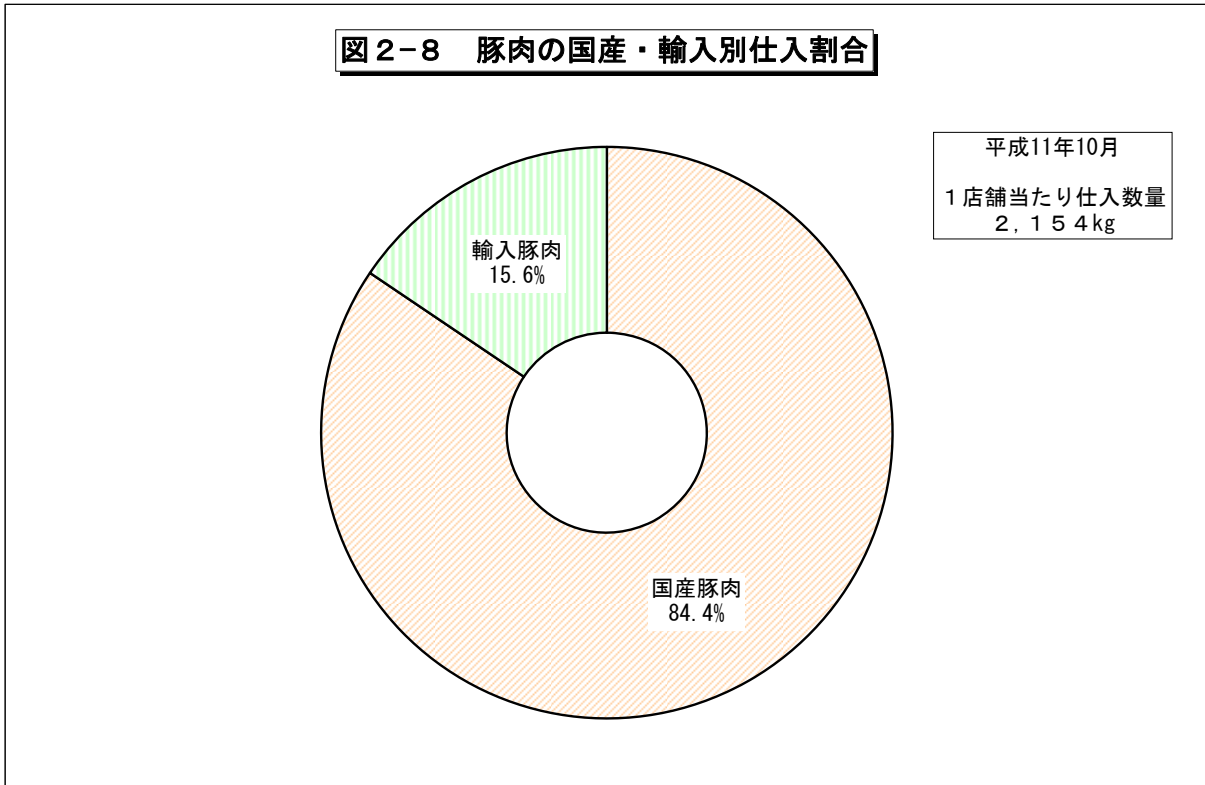
2 食肉の仕入動向

3 豚肉の仕入動向

図2-8 豚肉の国産・輸入別仕入割合

	国産豚肉	輸入豚肉
	%	%
仕入割合	84.4	15.6

1店舗当たり仕入数量：2,154kg



2 食肉の仕入動向

(平成11年10月調査)

3 豚肉の仕入動向

表2-9 国産豚肉の仕入状況（1店舗当たり）

	平均	専門店	スーパー	生協
仕入企業数 (社)	615	481	116	18
店舗数 (店)	4,386	608	3,255	523
重量 (kg)	1,818	811	1,990	1,921
総計 (%)	100.0	100.0	100.0	100.0
枝肉	4.8	38.3	2.9	0.2
部分肉セット	31.4	22.2	28.1	57.3
部分肉パーツ	56.2	39.2	59.8	41.0
コンシューマパック	7.6	0.2	9.2	1.5

注：枝肉は部分肉ベース（歩留まり70%）として換算。

2 食肉の仕入動向

(平成11年10月調査)

3 豚肉の仕入動向

表2-10 輸入豚肉の仕入状況(1店舗当たり)

	平均	専門店	スーパー	生協
仕入企業数 (社)	235	134	91	10
店舗数 (店)	3,667	200	3,034	433
重量 (kg)	336	90	415	130
総計 (%)	100.0	100.0	100.0	100.0
枝肉	0.4	0.7	0.4	0.0
部分肉セット	1.6	18.2	0.6	7.3
部分肉パーツ	86.3	81.0	86.3	90.9
コンシューマパック	11.7	0.1	12.6	1.8

注：枝肉は部分肉ベース（歩留まり70%）として換算。

2 食肉の仕入動向

(平成11年10月調査)

3 豚肉の仕入動向

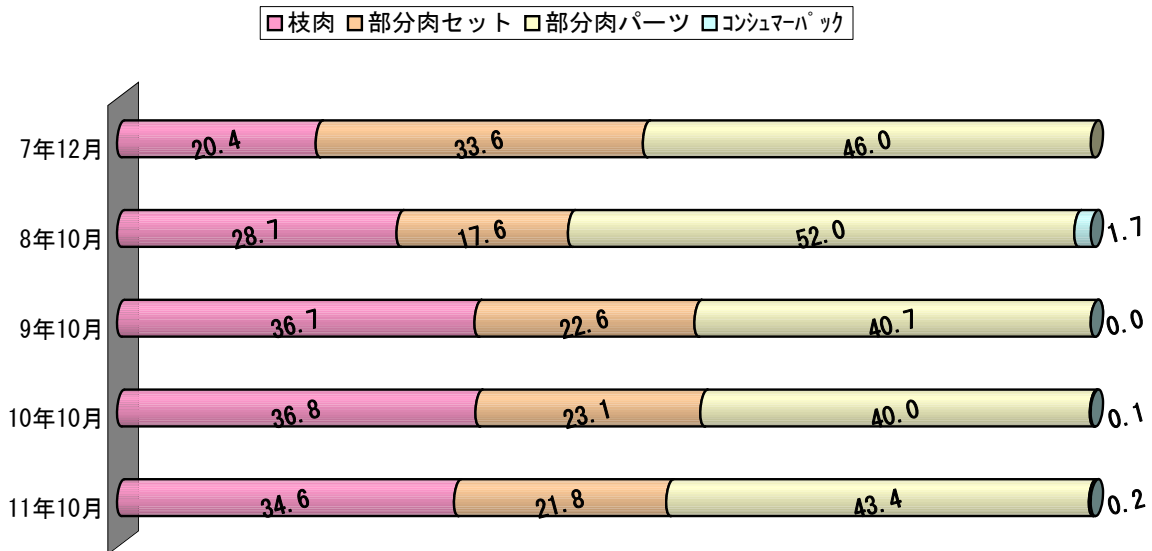
図2-9 専門店における豚肉の仕入構成の推移(形態別)

		枝肉	部分肉セット	部分肉パーツ	コンシューマパック
		%	%	%	%
調査時期	7年12月	20.4	33.6	46.0	
	8年10月	28.7	17.6	52.0	1.7
	9年10月	36.7	22.6	40.7	0.0
	10年10月	36.8	23.1	40.0	0.1
	11年10月	34.6	21.8	43.4	0.2

注：平成7年度はコンシューマパックは調査対象外であった。留意されたい。

図2-9 専門店における豚肉の仕入構成の推移(形態別)

単位：%



注：平成7年度はコンシューマパックは調査対象外であった。留意されたい。

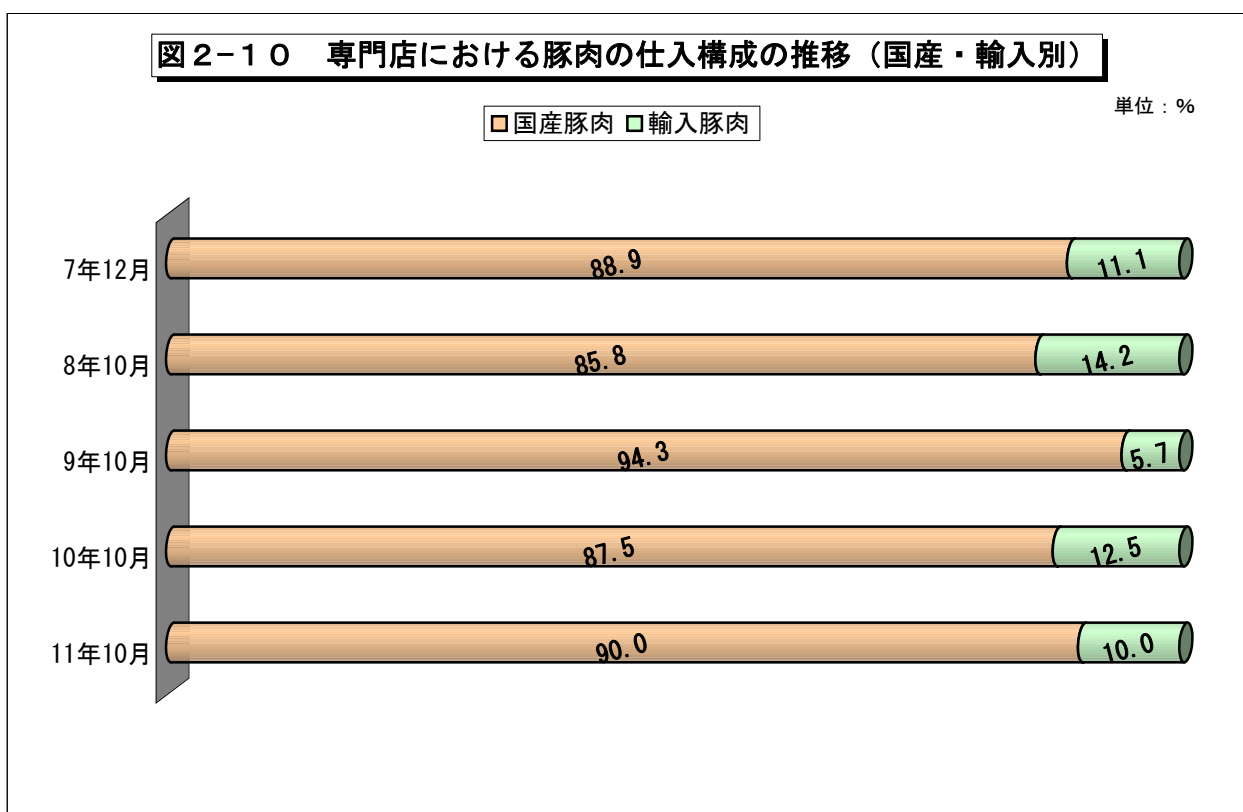
2 食肉の仕入動向

(平成11年10月調査)

3 豚肉の仕入動向

図2-10 専門店における豚肉の仕入構成の推移(国産・輸入別)

		国産豚肉	輸入豚肉
		%	%
調査時期	7年12月	88.9	11.1
	8年10月	85.8	14.2
	9年10月	94.3	5.7
	10年10月	87.5	12.5
	11年10月	90.0	10.0



2 食肉の仕入動向

(平成11年10月調査)

3 豚肉の仕入動向

図2-11 スーパーにおける豚肉の仕入構成の推移(形態別)

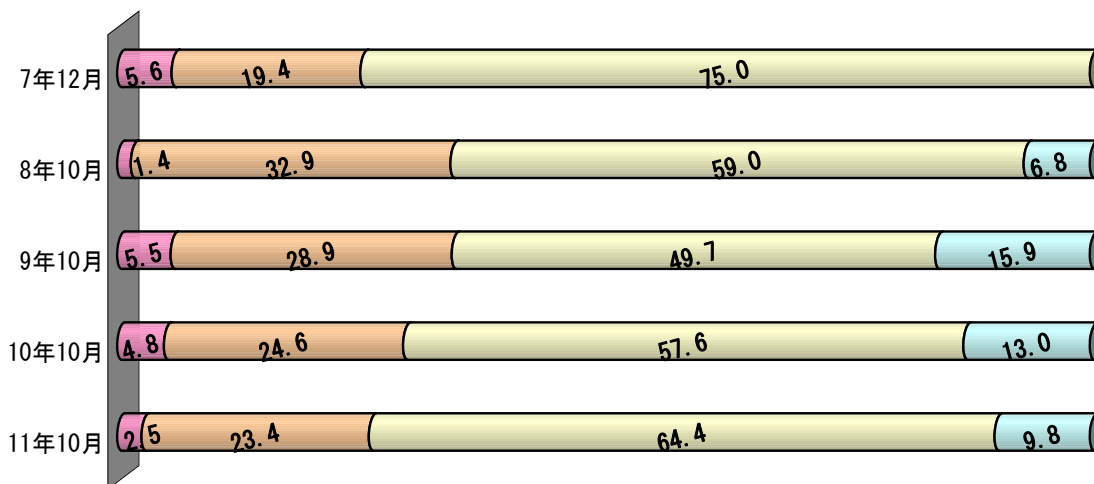
		枝肉	部分肉セット	部分肉パーツ	コンシューマーパック
		%	%	%	%
調査時期	7年12月	5.6	19.4	75.0	
	8年10月	1.4	32.9	59.0	6.8
	9年10月	5.5	28.9	49.7	15.9
	10年10月	4.8	24.6	57.6	13.0
	11年10月	2.5	23.4	64.4	9.8

注：平成7年調査はコンシューマーパックは調査対象外であった。

図2-11 スーパーにおける豚肉の仕入構成の推移(形態別)

単位：%

□ 枝肉 □ 部分肉セット □ 部分肉パーツ □ コンシューマーパック



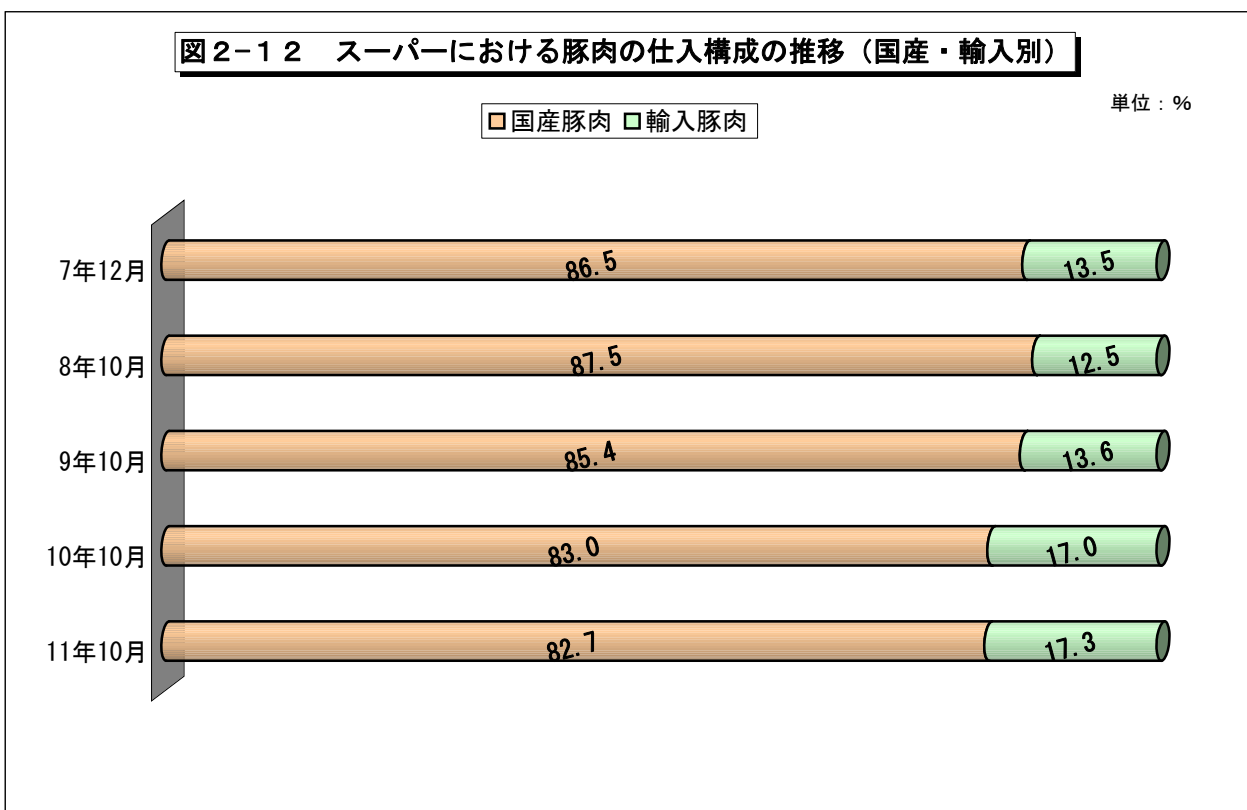
注：平成7年調査はコンシューマーパックは調査対象外であった。

2 食肉の仕入動向

3 豚肉の仕入動向

図2-12 スーパーにおける豚肉の仕入構成の推移(国産・輸入別)

		国産豚肉	輸入豚肉
		%	%
調査時期	7年12月	86.5	13.5
	8年10月	87.5	12.5
	9年10月	85.4	13.6
	10年10月	83.0	17.0
	11年10月	82.7	17.3



2 食肉の仕入動向

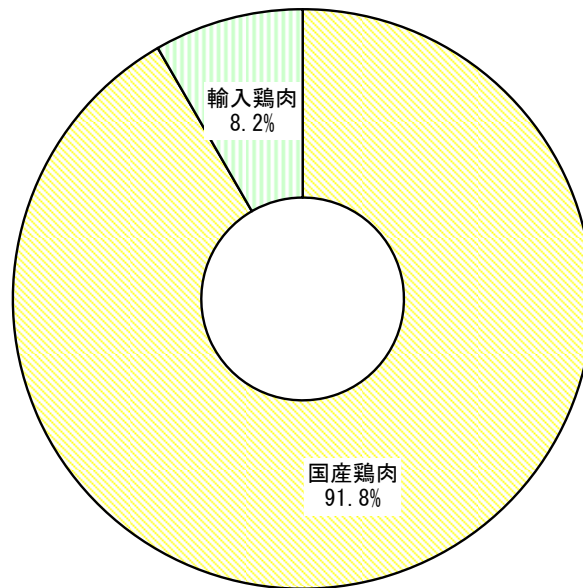
4 鶏肉の仕入動向

図2-13 鶏肉の国産・輸入別仕入割合

	国産鶏肉	輸入鶏肉
	%	%
仕入割合	91.8	8.2

1店舗当たり仕入数量：1,923kg

図2-13 鶏肉の国産・輸入別仕入割合



平成11年10月
1店舗当たり仕入数量
1,923kg

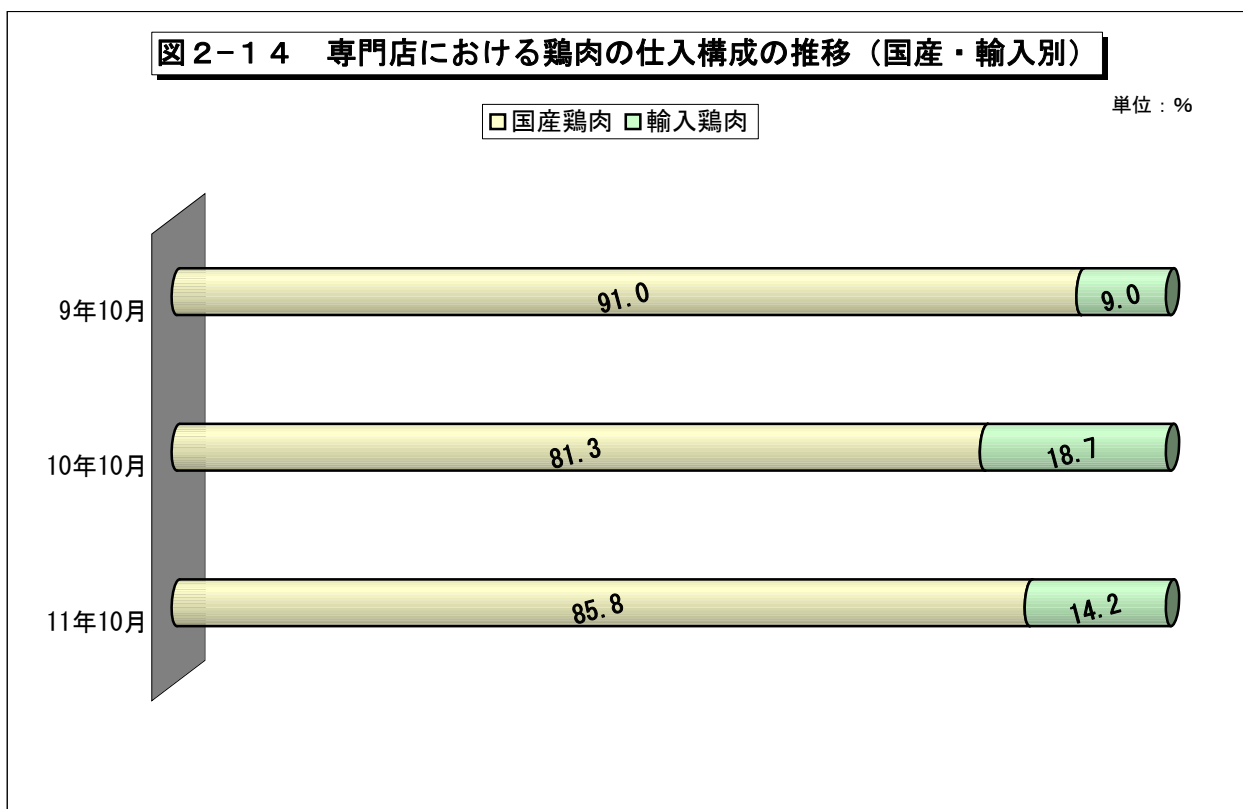
2 食肉の仕入動向

(平成11年10月調査)

4 鶏肉の仕入動向

図2-14 専門店における鶏肉の仕入構成の推移(国産・輸入別)

		国産鶏肉	輸入鶏肉
		%	%
調査時期	9年10月	91.0	9.0
	10年10月	81.3	18.7
	11年10月	85.8	14.2



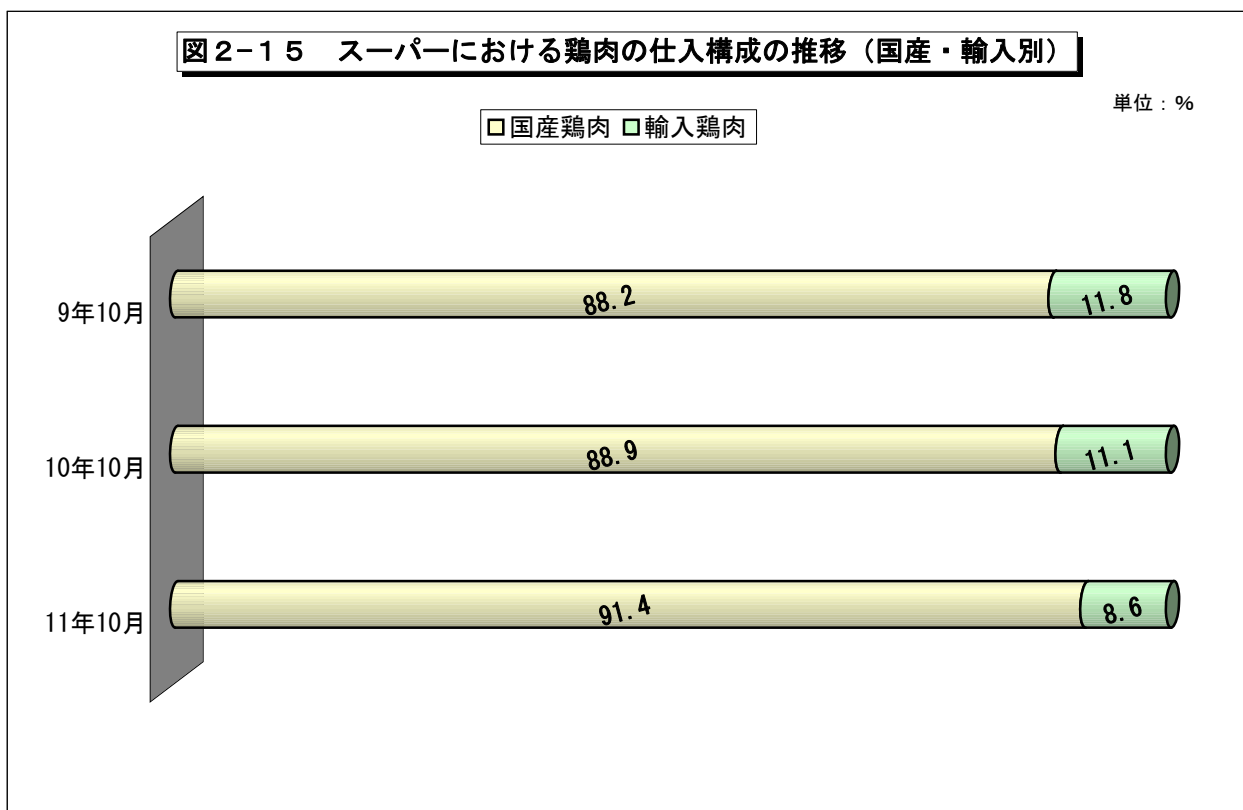
2 食肉の仕入動向

(平成11年10月調査)

4 鶏肉の仕入動向

図2-15 スーパーにおける鶏肉の仕入構成の推移(国産・輸入別)

		国産鶏肉	輸入鶏肉
		%	%
調査時期	9年10月	88.2	11.8
	10年10月	88.9	11.1
	11年10月	91.4	8.6



2 食肉の仕入動向

4 鶏肉の仕入動向

図2-16 生協における鶏肉の仕入構成の推移(国産・輸入別)

		国産鶏肉	輸入鶏肉
		%	%
調査時期	9年10月	94.7	5.3
	10年10月	95.2	4.8
	11年10月	96.3	3.7

