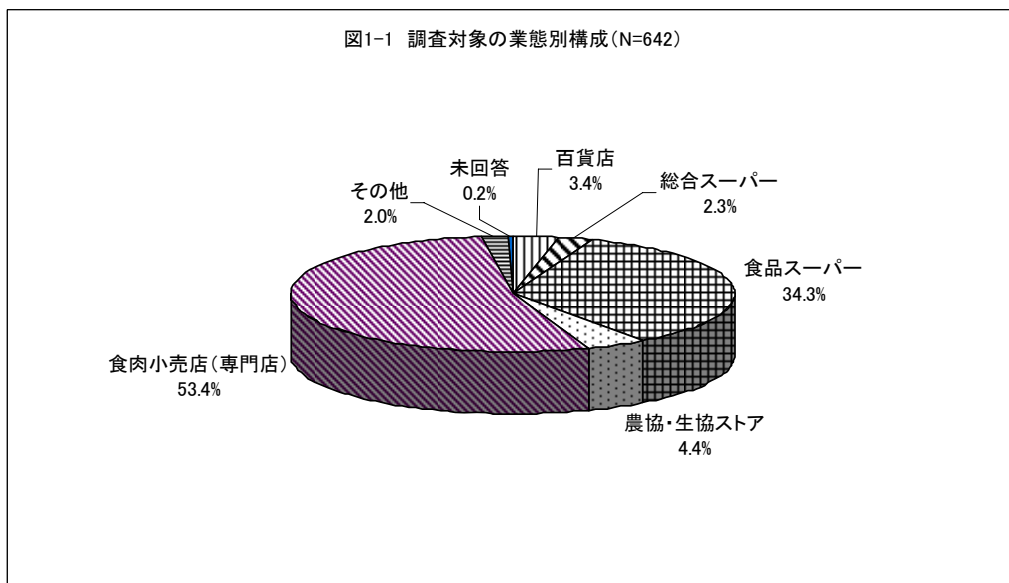


第1章 調査対象の特性

1. 業態別・店舗形態別・地域別特性

● 食肉販売店の業態別構成

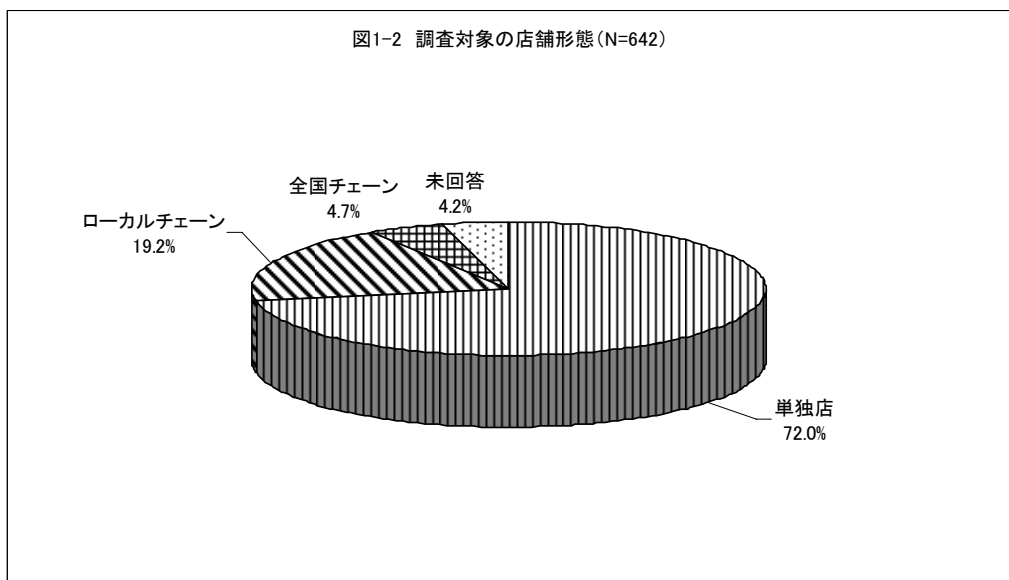
「図 1-1」に食肉販売店の業態別構成を示す。最も構成比が大きいのは「食肉小売店(専門店)」の 53.4%で半数以上を占めている。次いで、「食品スーパー」の 34.3%、「農協・生協ストア」の 4.4%となっている。



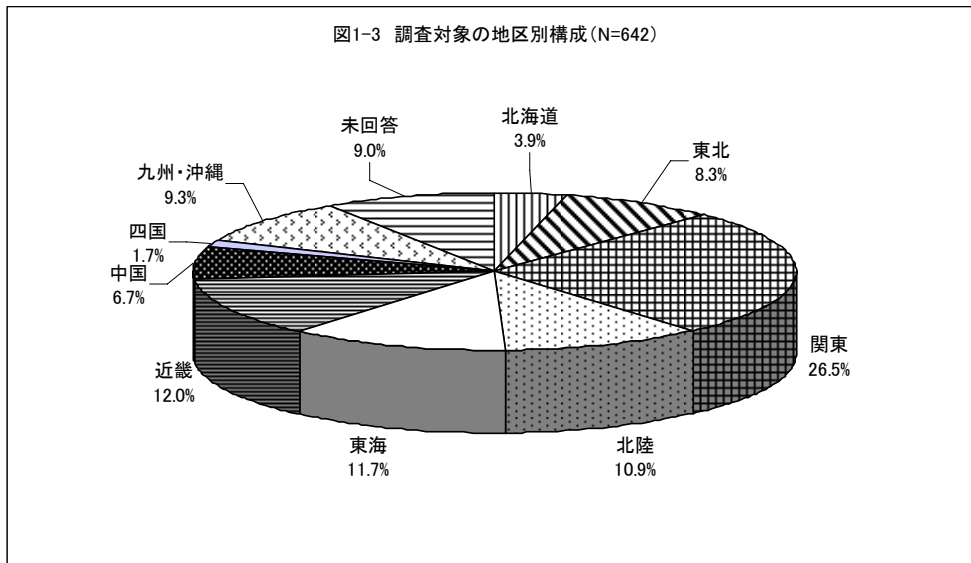
※ この業態区分は、調査に回答した食肉販売店の自己申告によるものである。

● 食肉販売店の店舗形態別構成

店舗形態別では、「単独店」が 72.0%を占め、次いで「ローカルチェーン」19.2%、「全国チェーン」4.7%となっている。



● 食肉販売店の地域別構成



● 業態別・店舗形態別構成

「単独店」の71.2%は「食肉専門店」である。

「ローカルチェーン」の78.0%、および「全国チェーン」の53.3%は「食品スーパー」である。

表1-1 業態別店舗形態別食肉販売店分布

単位・店舗数、%

	回答数	百貨店	総合スーパー	食品スーパー	農協・生協ストア	食肉専門店	その他	未回答
【総数】	642	22	15	220	28	343	13	1
(構成比)	100.0%	3.4%	2.3%	34.3%	4.4%	53.4%	2.0%	0.2%
【店舗形態別】								
単独店	462	9	7	98	8	329	10	1
(構成比)	100.0%	1.9%	1.5%	21.2%	1.7%	71.2%	2.2%	0.2%
ローカルチェーン	123	7	5	96	14	0	1	0
(構成比)	100.0%	5.7%	4.1%	78.0%	11.4%	0.0%	0.8%	0.0%
全国チェーン	30	6	3	16	4	0	1	0
(構成比)	100.0%	20.0%	10.0%	53.3%	13.3%	0.0%	3.3%	0.0%
未回答	27	0	0	10	2	14	1	0
(構成比)	100.0%	0.0%	0.0%	37.0%	7.4%	51.9%	3.7%	0.0%

● 業態別・地域別構成

回答者の分布で地域別の差異が大きいのは、「北陸」における「農協・生協ストア」の比率である。全体では「農協・生協ストア」の構成比が 4.4%であるが、「北陸」では 14.3%と突出している。それ以外では、「食肉専門店」の比率が「関東」と「近畿」で高くなっているものの、地域による違いはそれ程大きくない。

表1-2 業態別地域別食肉販売店分布

単位・店舗数、%

	回答数	百貨店	総合スーパー	食品スーパー	農協・生協ストア	食肉専門店	その他	未回答
【地域別】								
北海道	25	1	0	12	1	11	0	0
(構成比)	100.0%	4.0%	0.0%	48.0%	4.0%	44.0%	0.0%	0.0%
東北	53	2	0	20	3	28	0	0
(構成比)	100.0%	3.8%	0.0%	37.7%	5.7%	52.8%	0.0%	0.0%
関東	170	4	4	53	1	103	5	0
(構成比)	100.0%	2.4%	2.4%	31.2%	0.6%	60.6%	2.9%	0.0%
北陸	70	3	1	25	10	29	2	0
(構成比)	100.0%	4.3%	1.4%	35.7%	14.3%	41.4%	2.9%	0.0%
東海	75	5	3	28	3	35	1	0
(構成比)	100.0%	6.7%	4.0%	37.3%	4.0%	46.7%	1.3%	0.0%
近畿	77	2	4	22	3	45	1	0
(構成比)	100.0%	2.6%	5.2%	28.6%	3.9%	58.4%	1.3%	0.0%
中国	43	1	1	16	1	22	2	0
(構成比)	100.0%	2.3%	2.3%	37.2%	2.3%	51.2%	4.7%	0.0%
四国	11	1	1	4	0	5	0	0
(構成比)	100.0%	9.1%	9.1%	36.4%	0.0%	45.5%	0.0%	0.0%
九州・沖縄	60	1	1	26	3	29	0	0
(構成比)	100.0%	1.7%	1.7%	43.3%	5.0%	48.3%	0.0%	0.0%
未回答	58	2	0	14	3	36	2	1
(構成比)	100.0%	3.4%	0.0%	24.1%	5.2%	62.1%	3.4%	1.7%

2. 食肉販売面積規模別食肉販売店分布

食肉販売部門面積の全国平均は 145.0 m²である。

業態別では、「総合スーパー」における売場面積が 547.8 m²他業態に比べ大きくなっている。

表1-3 食肉販売面積規模別食肉販売店分布

単位・店舗数、%

	回答数	10m ² 未満	10～ 30m ²	30～ 60m ²	60～ 100m ²	100～ 200m ²	200～ 500m ²	500m ² 以上	未回答	平均(m ²)
【総数】	642	43	184	133	77	31	24	12	138	145.0
(構成比)	100.0%	6.7%	28.7%	20.7%	12.0%	4.8%	3.7%	1.9%	21.5%	—
【業態別】										
百貨店	22	1	2	6	4	1	2	0	6	89.5
(構成比)	100.0%	4.5%	9.1%	27.3%	18.2%	4.5%	9.1%	0.0%	27.3%	—
総合スーパー	15	0	3	2	3	1	0	2	4	547.8
(構成比)	100.0%	0.0%	20.0%	13.3%	20.0%	6.7%	0.0%	13.3%	26.7%	—
食品スーパー	220	18	54	35	34	12	8	5	54	104.5
(構成比)	100.0%	8.2%	24.5%	15.9%	15.5%	5.5%	3.6%	2.3%	24.5%	—
農協・生協ストア	28	10	9	1	1	0	0	1	6	62.6
(構成比)	100.0%	35.7%	32.1%	3.6%	3.6%	0.0%	0.0%	3.6%	21.4%	—
食肉専門店	343	11	113	86	34	17	14	4	64	167.0
(構成比)	100.0%	3.2%	32.9%	25.1%	9.9%	5.0%	4.1%	1.2%	18.7%	—
その他	13	3	3	2	1	0	0	0	4	26.9
(構成比)	100.0%	23.1%	23.1%	15.4%	7.7%	0.0%	0.0%	0.0%	30.8%	—
未回答	1	0	0	1	0	0	0	0	0	50.0
(構成比)	100.0%	0.0%	0.0%	100.0%	0.0%	0.0%	0.0%	0.0%	0.0%	—
【店舗形態別】										
単独店	462	28	148	113	46	19	18	5	85	137.1
(構成比)	100.0%	6.1%	32.0%	24.5%	10.0%	4.1%	3.9%	1.1%	18.4%	—
ローカルチェーン	123	6	21	13	29	10	6	6	32	202.1
(構成比)	100.0%	4.9%	17.1%	10.6%	23.6%	8.1%	4.9%	4.9%	26.0%	—
全国チェーン	30	5	6	3	1	2	0	0	13	39.8
(構成比)	100.0%	16.7%	20.0%	10.0%	3.3%	6.7%	0.0%	0.0%	43.3%	—
未回答	27	4	9	4	1	0	0	1	8	122.1
(構成比)	100.0%	14.8%	33.3%	14.8%	3.7%	0.0%	0.0%	3.7%	29.6%	—
【地域別】										
北海道	25	0	5	6	1	2	2	1	8	269.9
(構成比)	100.0%	0.0%	20.0%	24.0%	4.0%	8.0%	8.0%	4.0%	32.0%	—
東北	53	8	15	10	5	4	3	0	8	61.0
(構成比)	100.0%	15.1%	28.3%	18.9%	9.4%	7.5%	5.7%	0.0%	15.1%	—
関東	170	10	53	38	26	6	7	2	28	69.4
(構成比)	100.0%	5.9%	31.2%	22.4%	15.3%	3.5%	4.1%	1.2%	16.5%	—
北陸	70	8	20	13	10	3	1	2	13	365.4
(構成比)	100.0%	11.4%	28.6%	18.6%	14.3%	4.3%	1.4%	2.9%	18.6%	—
東海	75	2	18	16	6	4	4	3	22	316.2
(構成比)	100.0%	2.7%	24.0%	21.3%	8.0%	5.3%	5.3%	4.0%	29.3%	—
近畿	77	4	25	16	6	7	3	1	15	99.4
(構成比)	100.0%	5.2%	32.5%	20.8%	7.8%	9.1%	3.9%	1.3%	19.5%	—
中国	43	2	12	8	9	1	0	1	10	100.1
(構成比)	100.0%	4.7%	27.9%	18.6%	20.9%	2.3%	0.0%	2.3%	23.3%	—
四国	11	0	1	4	3	0	1	1	1	260.9
(構成比)	100.0%	0.0%	9.1%	36.4%	27.3%	0.0%	9.1%	9.1%	9.1%	—
九州・沖縄	60	5	25	16	4	3	0	1	6	70.1
(構成比)	100.0%	8.3%	41.7%	26.7%	6.7%	5.0%	0.0%	1.7%	10.0%	—
未回答	58	4	10	6	7	1	3	0	27	78.0
(構成比)	100.0%	6.9%	17.2%	10.3%	12.1%	1.7%	5.2%	0.0%	46.6%	—

3. 食肉販売面積規模別食肉販売店分布

従業員規模では、「1～2人」が35.8%で最も多く、ついで「3～4人」の27.1人、「5～6人」の11.8%となっている。

表1-4 従業員規模別食肉販売店分布

単位・店舗数、%

	回答数	1～2人	3～4人	5～6人	7～9人	10人以上	未回答	平均(人)
【総数】	642	230	174	76	33	47	82	6.1
(構成比)	100.0%	35.8%	27.1%	11.8%	5.1%	7.3%	12.8%	—
【業態別】								
百貨店	22	2	1	3	4	8	4	11.9
(構成比)	100.0%	9.1%	4.5%	13.6%	18.2%	36.4%	18.2%	—
総合スーパー	15	0	5	3	2	4	1	6.3
(構成比)	100.0%	0.0%	33.3%	20.0%	13.3%	26.7%	6.7%	—
食品スーパー	220	57	59	48	18	26	12	10.2
(構成比)	100.0%	25.9%	26.8%	21.8%	8.2%	11.8%	5.5%	—
農協・生協ストア	28	14	7	2	2	2	1	5.7
(構成比)	100.0%	50.0%	25.0%	7.1%	7.1%	7.1%	3.6%	—
食肉専門店	343	153	99	19	6	6	60	2.8
(構成比)	100.0%	44.6%	28.9%	5.5%	1.7%	1.7%	17.5%	—
その他	13	4	3	1	0	1	4	3.6
(構成比)	100.0%	30.8%	23.1%	7.7%	0.0%	7.7%	30.8%	—
未回答	1	0	0	0	1	0	0	8.0
(構成比)	100.0%	0.0%	0.0%	0.0%	100.0%	0.0%	0.0%	—
【店舗形態別】								
単独店	462	189	136	38	14	18	67	3.3
(構成比)	100.0%	40.9%	29.4%	8.2%	3.0%	3.9%	14.5%	—
ローカルチェーン	123	17	27	29	16	24	10	15.8
(構成比)	100.0%	13.8%	22.0%	23.6%	13.0%	19.5%	8.1%	—
全国チェーン	30	11	4	6	3	4	2	5.3
(構成比)	100.0%	36.7%	13.3%	20.0%	10.0%	13.3%	6.7%	—
未回答	27	13	7	3	0	1	3	7.3
(構成比)	100.0%	48.1%	25.9%	11.1%	0.0%	3.7%	11.1%	—
【地域別】								
北海道	25	9	8	5	1	0	2	3.1
(構成比)	100.0%	36.0%	32.0%	20.0%	4.0%	0.0%	8.0%	—
東北	53	24	11	7	3	2	6	4.2
(構成比)	100.0%	45.3%	20.8%	13.2%	5.7%	3.8%	11.3%	—
関東	170	62	47	20	7	15	19	5.9
(構成比)	100.0%	36.5%	27.6%	11.8%	4.1%	8.8%	11.2%	—
北陸	70	26	23	9	2	3	7	6.4
(構成比)	100.0%	37.1%	32.9%	12.9%	2.9%	4.3%	10.0%	—
東海	75	22	18	8	7	9	11	6.1
(構成比)	100.0%	29.3%	24.0%	10.7%	9.3%	12.0%	14.7%	—
近畿	77	28	22	5	3	7	12	8.8
(構成比)	100.0%	36.4%	28.6%	6.5%	3.9%	9.1%	15.6%	—
中国	43	16	6	8	2	4	7	9.0
(構成比)	100.0%	37.2%	14.0%	18.6%	4.7%	9.3%	16.3%	—
四国	11	4	3	1	2	1	0	7.9
(構成比)	100.0%	36.4%	27.3%	9.1%	18.2%	9.1%	0.0%	—
九州・沖縄	60	19	22	9	3	4	3	6.0
(構成比)	100.0%	31.7%	36.7%	15.0%	5.0%	6.7%	5.0%	—
未回答	58	20	14	4	3	2	15	3.4
(構成比)	100.0%	34.5%	24.1%	6.9%	5.2%	3.4%	25.9%	—