

(平成12年10月調査)

1 食肉の小売動向

1 精肉部門の売上高

表1-1 精肉部門の売上高（1店舗・1ヵ月当たり）

	回答企業数 社	店舗数 店	計 %	500万円 未満 %	500～ 999万円 %	1,000～ 1,999万円 %	2,000～ 2,999万円 %	3,000万円 以上 %
計	608	5,345	100.0	10.8	19.7	42.9	22.9	3.7
業態別								
専門店	468	555	100.0	73.2	15.7	8.6	2.2	0.4
スーパー	125	4,335	100.0	3.7	15.9	50.1	25.7	4.5
生協	15	455	100.0	2.2	60.7	16.0	21.1	0.0
地域別								
北海道・東北	71	537	100.0	8.2	31.5	41.9	18.4	0.0
関東・東山	189	2,157	100.0	7.4	16.4	40.9	26.6	8.7
北陸・東海	92	655	100.0	15.6	26.9	29.6	27.5	0.5
近畿	105	1,042	100.0	15.8	1.9	48.4	33.5	0.4
中国・四国	87	456	100.0	14.5	46.7	37.5	1.1	0.2
九州	64	498	100.0	8.0	24.5	63.9	3.6	0.0

1 食肉の小売動向

(平成12年10月調査)

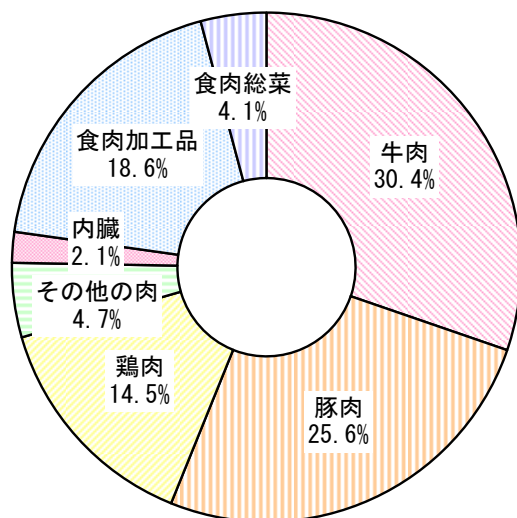
1 精肉部門の売上高

図1-1 精肉部門の売上構成

	牛肉	豚肉	鶏肉	その他の肉	内臓	食肉加工品	食肉総菜
	%	%	%	%	%	%	%
売上構成	30.4	25.6	14.5	4.7	2.1	18.6	4.1

注：1店舗当たり売上金額：1,456万円

図1-1 精肉部門の売上構成



平成12年10月
1店舗当たり売上金額
1,456万円

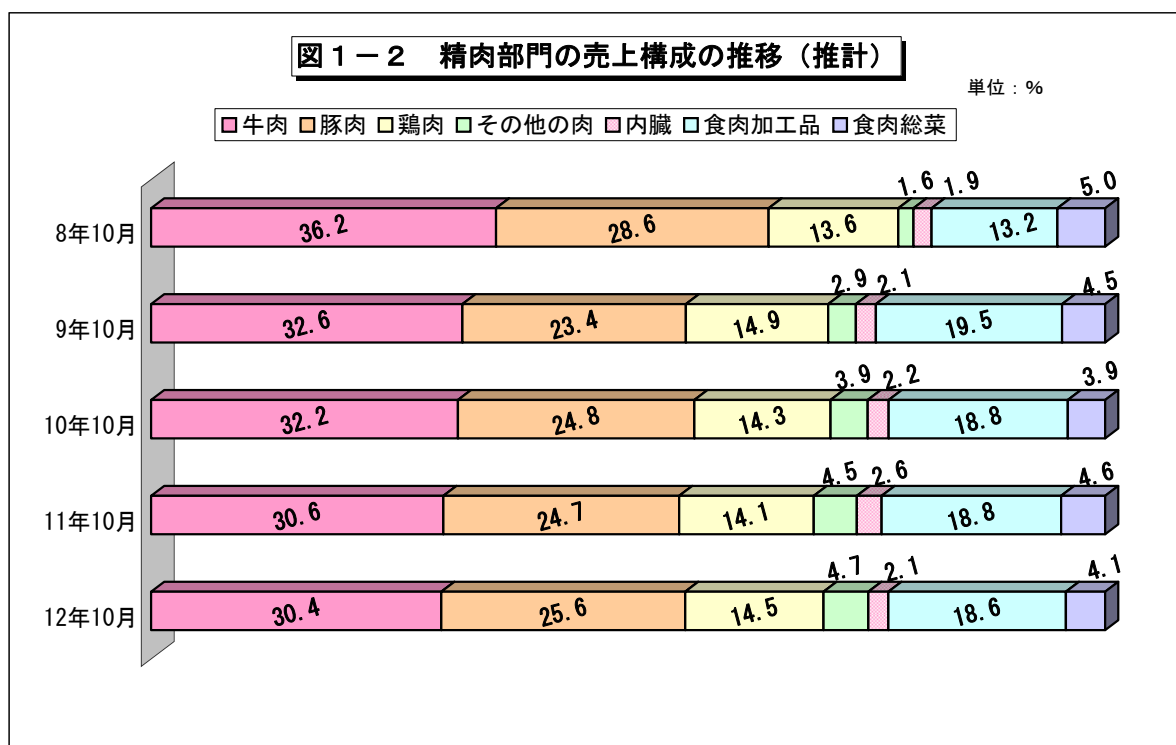
1 食肉の小売動向

(平成12年10月調査)

1 精肉部門の売上高

図1-2 精肉部門売上構成の推移(推計)

調査時期	牛肉	豚肉	鶏肉	その他の肉	内臓	食肉加工品	食肉総菜
	%	%	%	%	%	%	%
8年10月	36.2	28.6	13.6	1.6	1.9	13.2	5.0
9年10月	32.6	23.4	14.9	2.9	2.1	19.5	4.5
10年10月	32.2	24.8	14.3	3.9	2.2	18.8	3.9
11年10月	30.6	24.7	14.1	4.5	2.6	18.8	4.6
12年10月	30.4	25.6	14.5	4.7	2.1	18.6	4.1

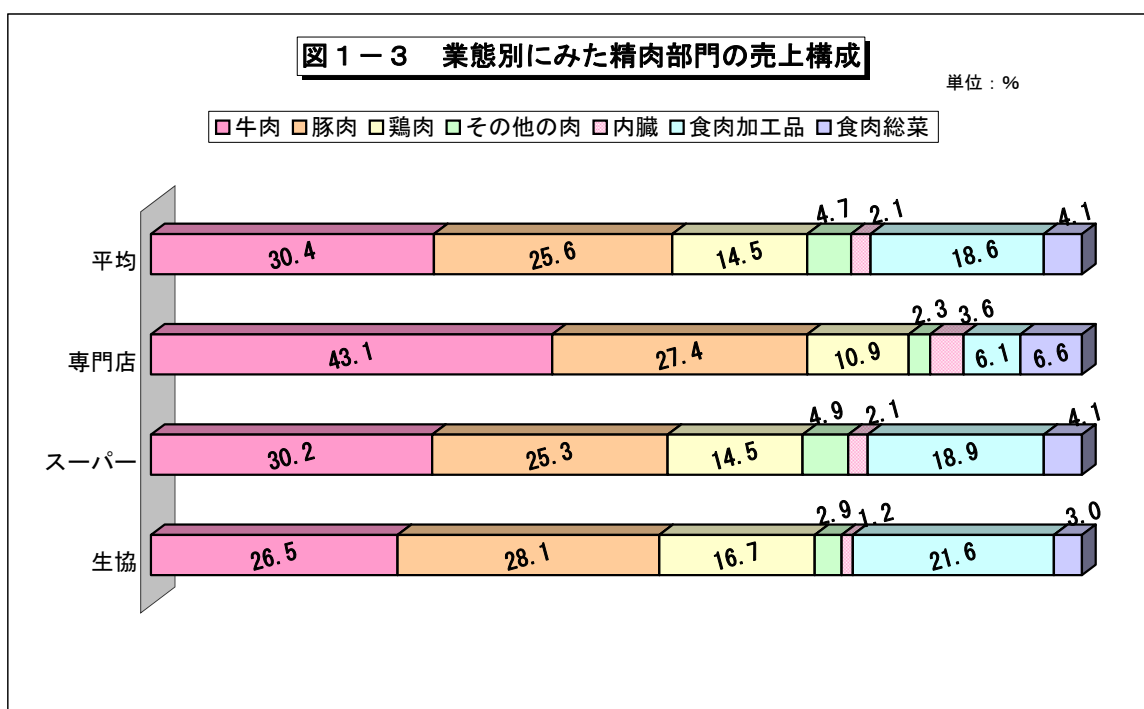


1 食肉の小売動向

1 精肉部門の売上高

図1-3 業態別にみた精肉部門の売上構成

	牛肉	豚肉	鶏肉	その他の肉	内臓	食肉加工品	食肉総菜
	%	%	%	%	%	%	%
平均	30.4	25.6	14.5	4.7	2.1	18.6	4.1
専門店	43.1	27.4	10.9	2.3	3.6	6.1	6.6
スーパー	30.2	25.3	14.5	4.9	2.1	18.9	4.1
生協	26.5	28.1	16.7	2.9	1.2	21.6	3.0



1 食肉の小売動向

1 精肉部門の売上高

表1-2 精肉部門の売上構成(1店舗当たり)

	回答企業数	店舗数	売上高	計	牛肉	豚肉	鶏肉	その他 の肉	内臓	食肉 加工品	食肉総菜
	社	店	万円	%	%	%	%	%	%	%	%
計	608	5,345	1,456	100.0	30.4	25.6	14.5	4.7	2.1	18.6	4.1
業態別											
専門店	468	555	5,044	100.0	43.1	27.4	10.9	2.3	3.6	6.1	6.6
スーパー	125	4,335	1,610	100.0	30.2	25.3	14.5	4.9	2.1	18.9	4.1
生協	15	455	1,148	100.0	26.5	28.1	16.7	2.9	1.2	21.6	3.0
売上高規模別											
500万円未満	384	577	298	100.0	33.9	30.5	12.6	3.3	2.1	10.8	6.6
500～999万円	102	1,054	750	100.0	28.3	27.2	14.6	4.5	1.9	19.2	4.3
1000～1999万円	94	2,294	1,372	100.0	30.0	25.3	14.7	3.8	2.2	20.8	3.2
2000～2999万円	22	1,224	2,438	100.0	31.9	25.0	14.9	2.9	1.5	19.0	4.8
3000万円以上	6	196	3,500	100.0	28.2	26.2	12.1	16.8	4.8	8.3	3.7
地域別											
北海道・東北	71	537	1,274	100.0	18.2	30.6	12.9	10.5	2.3	21.9	3.5
関東・東山	189	2,157	1,695	100.0	29.7	28.9	15.0	4.9	2.1	14.8	4.6
北陸・東海	92	655	1,287	100.0	29.9	23.1	10.9	4.0	1.9	25.1	5.0
近畿	105	1,042	1,568	100.0	34.6	19.7	14.4	2.9	2.6	22.0	3.7
中国・四国	87	456	926	100.0	40.2	20.7	14.4	3.1	1.9	17.4	2.3
九州	64	498	1,086	100.0	31.3	22.1	19.0	3.1	1.3	20.8	2.4

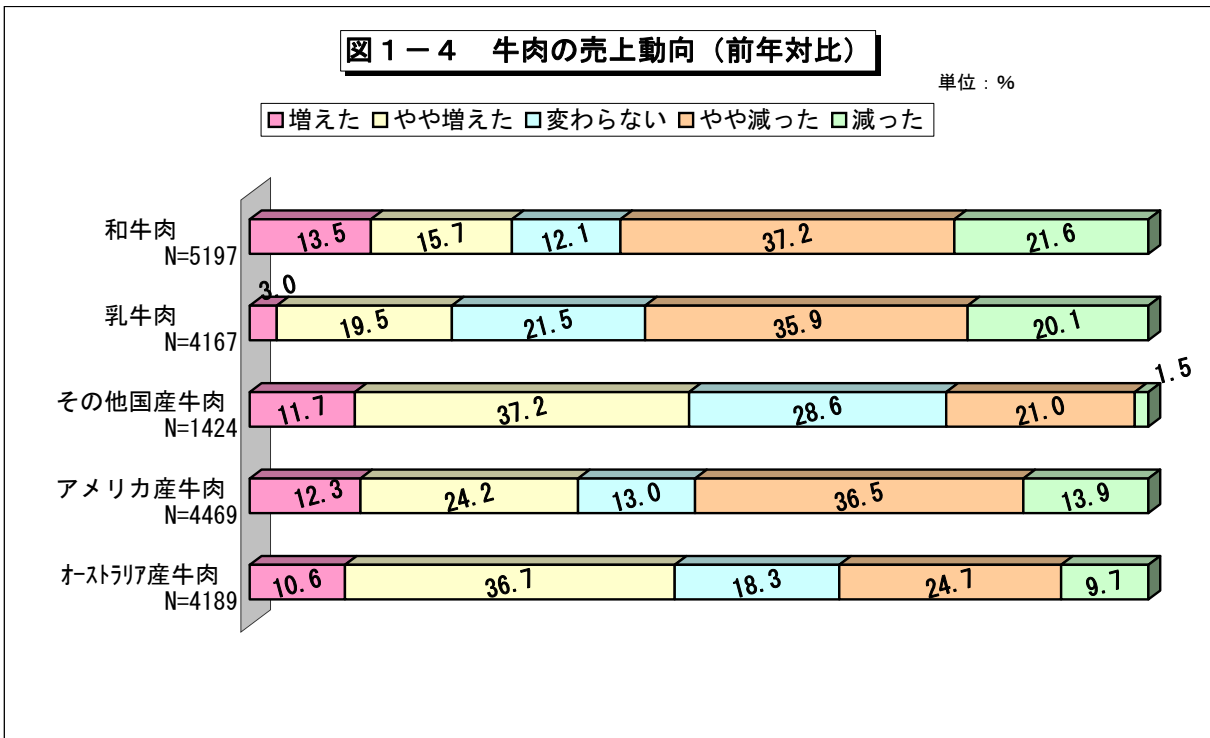
1 食肉の小売動向

(平成12年10月調査)

1 精肉部門の売上高

図1-4 牛肉の売上動向（前年対比）

	回答企業数 社	計 %	増えた %	やや増えた %	変わらない %	やや減った %	減った %
和牛肉 N=5197	558	100.0	13.5	15.7	12.1	37.2	21.6
乳牛肉 N=4167	203	100.0	3.0	19.5	21.5	35.9	20.1
その他国産牛肉 N=1424	83	100.0	11.7	37.2	28.6	21.0	1.5
アメリカ産牛肉 N=4469	239	100.0	12.3	24.2	13.0	36.5	13.9
オーストラリア産牛肉 N=4189	225	100.0	10.6	36.7	18.3	24.7	9.7



1 食肉の小売動向

2 食肉の売り上げ動向 (前年対比)

表1-3 牛肉の売上動向 (前年対比)

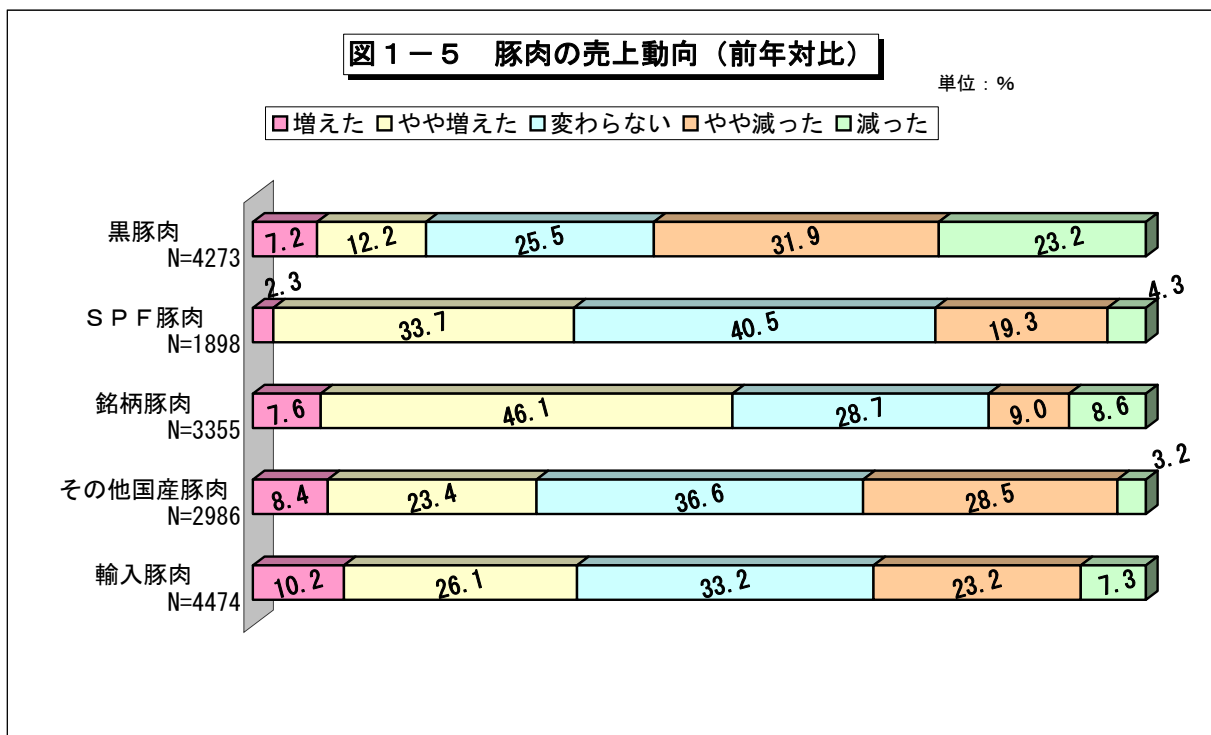
	回答企業数	店舗数	計	増えた	やや増えた	変わらない	やや減った	減った
	社	店	%	%	%	%	%	%
和牛肉	558	5,197	100.0	13.5	15.7	12.1	37.2	21.6
専門店	423	507	100.0	2.0	13.6	26.8	34.1	23.5
スーパー	120	4,235	100.0	11.9	16.0	11.4	40.0	20.7
生協	15	455	100.0	40.9	15.2	1.5	13.6	28.8
乳牛肉	203	4,167	100.0	3.0	19.5	21.5	35.9	20.1
専門店	99	139	100.0	0.0	10.1	41.7	28.1	20.1
スーパー	90	3,583	100.0	3.5	21.1	21.5	34.0	19.8
生協	14	445	100.0	0.0	9.7	14.8	53.0	22.5
その他国産牛肉	83	1,424	100.0	11.7	37.2	28.6	21.0	1.5
専門店	51	68	100.0	0.0	14.7	44.1	19.1	22.1
スーパー	29	1,274	100.0	13.0	39.1	24.9	22.4	0.5
生協	3	82	100.0	0.0	26.8	73.2	0.0	0.0
アメリカ産牛肉	239	4,469	100.0	12.3	24.2	13.0	36.5	13.9
専門店	124	175	100.0	1.7	20.6	34.3	29.7	13.7
スーパー	105	4,037	100.0	13.6	25.7	12.5	36.2	12.1
生協	10	257	100.0	0.0	3.1	6.6	46.7	43.6
オーストラリア産牛肉	225	4,189	100.0	10.6	36.7	18.3	24.7	9.7
専門店	122	180	100.0	0.0	18.3	33.3	28.9	19.4
スーパー	89	3,564	100.0	8.0	40.2	17.7	26.9	7.2
生協	14	445	100.0	36.0	16.2	16.9	5.2	25.8

1 食肉の小売動向

2 食肉の売り上げ動向（前年対比）

図1-5 豚肉の売上動向（前年対比）

	回答企業数 社	計 %	増えた %	やや増えた %	変わらない %	やや減った %	減った %
黒豚肉 N=4273	184	100.0	7.2	12.2	25.5	31.9	23.2
S P F 豚肉 N=1898	143	100.0	2.3	33.7	40.5	19.3	4.3
銘柄豚肉 N=3355	211	100.0	7.6	46.1	28.7	9.0	8.6
その他国産豚肉 N=2986	308	100.0	8.4	23.4	36.6	28.5	3.2
輸入豚肉 N=4474	207	100.0	10.2	26.1	33.2	23.2	7.3



1 食肉の小売動向

2 食肉の売り上げ動向（前年対比）

表1-4 豚肉の売上動向（前年対比）

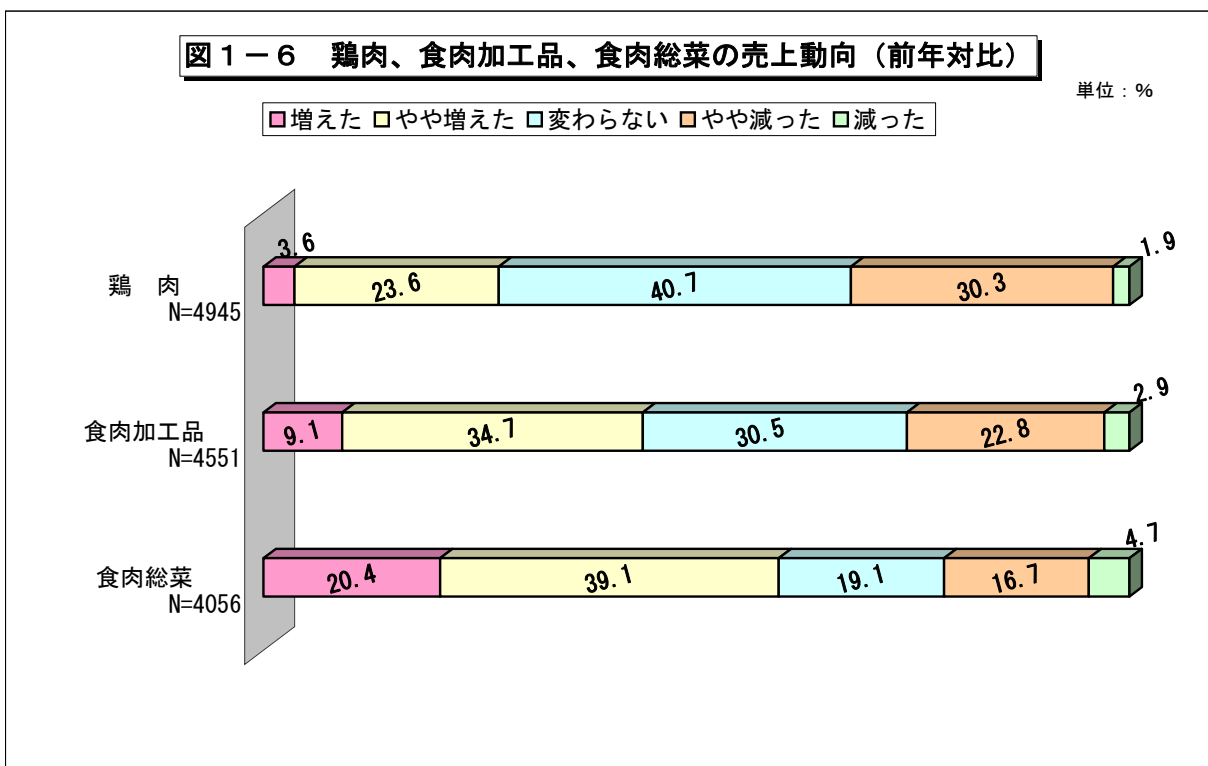
	回答企業数	店舗数	計	増えた	やや増えた	変わらない	やや減った	減った
	社	店	%	%	%	%	%	%
黒豚肉	184	4,273	100.0	7.2	12.2	25.5	31.9	23.2
専門店	73	106	100.0	14.2	16.0	49.1	9.4	11.3
スーパー	100	3,780	100.0	7.4	12.6	27.5	30.6	21.8
生協	11	387	100.0	2.6	6.7	0.0	50.4	40.3
S P F 豚肉	143	1,898	100.0	2.3	33.7	40.5	19.3	4.3
専門店	83	121	100.0	8.3	15.7	43.8	23.0	9.1
スーパー	56	1,612	100.0	2.1	38.1	40.4	15.0	4.3
生協	4	165	100.0	0.0	3.6	38.2	58.2	0.0
銘柄豚肉	211	3,355	100.0	7.6	46.1	28.7	9.0	8.6
専門店	135	183	100.0	7.1	16.9	46.4	16.4	13.1
スーパー	67	2,779	100.0	8.7	53.8	19.7	8.1	9.6
生協	9	393	100.0	0.0	4.6	83.7	11.7	0.0
その他国産豚肉	308	2,986	100.0	8.4	23.4	36.6	28.5	3.2
専門店	240	273	100.0	0.4	4.4	56.8	26.4	12.1
スーパー	57	2,530	100.0	9.9	24.3	34.0	29.3	2.5
生協	11	183	100.0	0.0	38.8	41.5	19.7	0.0
輸入豚肉	207	4,474	100.0	10.2	26.1	33.2	23.2	7.3
専門店	96	145	100.0	0.7	22.8	40.7	24.1	11.7
スーパー	103	3,992	100.0	7.4	28.5	35.6	21.1	7.3
生協	8	337	100.0	47.5	0.0	0.9	47.2	4.5

1 食肉の小売動向

2 食肉の売り上げ動向（前年対比）

図1-6 鶏肉、食肉加工品、食肉総菜の売上動向（前年対比）

	回答企業数 社	計 %	増えた %	やや増えた %	変わらない %	やや減った %	減った %
鶏肉 N=4945	502	100.0	3.6	23.6	40.7	30.3	1.9
食肉加工品 N=4551	395	100.0	9.1	34.7	30.5	22.8	2.9
食肉総菜 N=4056	344	100.0	20.4	39.1	19.1	16.7	4.7



1 食肉の小売動向

2 食肉の売り上げ動向（前年対比）

表1-5 鶏肉、食肉加工品、食肉総菜の売上動向（前年対比）

	回答企業数	店舗数	計	増えた	やや増えた	変わらない	やや減った	減った
	社	店	%	%	%	%	%	%
鶏肉	502	4,945	100.0	3.6	23.6	40.7	30.3	1.9
専門店	370	445	100.0	3.4	8.1	49.4	26.3	12.8
スーパー	117	4,045	100.0	3.6	25.2	39.5	31.0	0.7
生協	15	455	100.0	3.5	24.4	43.1	27.7	1.3
食肉加工品	395	4,551	100.0	9.1	34.7	30.5	22.8	2.9
専門店	272	331	100.0	2.1	12.7	32.9	29.3	23.0
スーパー	109	3,775	100.0	6.5	37.6	32.9	21.4	1.5
生協	14	445	100.0	36.0	25.6	7.9	30.6	0.0
食肉総菜	344	4,056	100.0	20.4	39.1	19.1	16.7	4.7
専門店	242	294	100.0	8.2	24.8	27.6	26.2	13.3
スーパー	92	3,431	100.0	18.8	40.6	19.1	17.1	4.4
生協	10	331	100.0	48.3	36.0	11.5	4.2	0.0

1 食肉の小売動向

3 部位別の売上動向

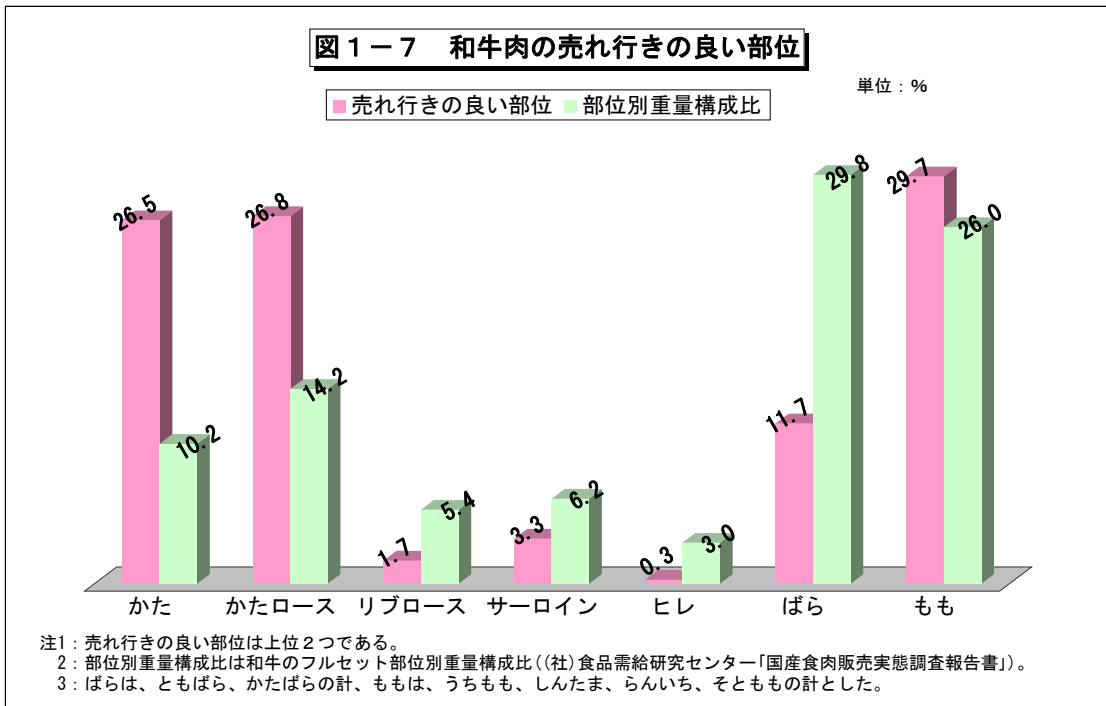
図1-7 和牛肉の売れ行きの良い部位

	かた	かたロース	リブロース	サーロイン	ヒレ	ばら	もも
	%	%	%	%	%	%	%
売れ行きの良い部位	26.5	26.8	1.7	3.3	0.3	11.7	29.7
部位別重量構成比	10.2	14.2	5.4	6.2	3.0	29.8	26.0

注1：売れ行きの良い部位は上位2つである。

2：部位別重量構成比は和牛のフルセット部位別重量構成比((社)食品需給研究センター「国産食肉販売実態調査報告書」)。

3：ばらは、ともばら、かたばらの計、ももは、うちもも、しんたま、らんいち、そとももの計とした。



1 食肉の小売動向

3 部位別の売上動向

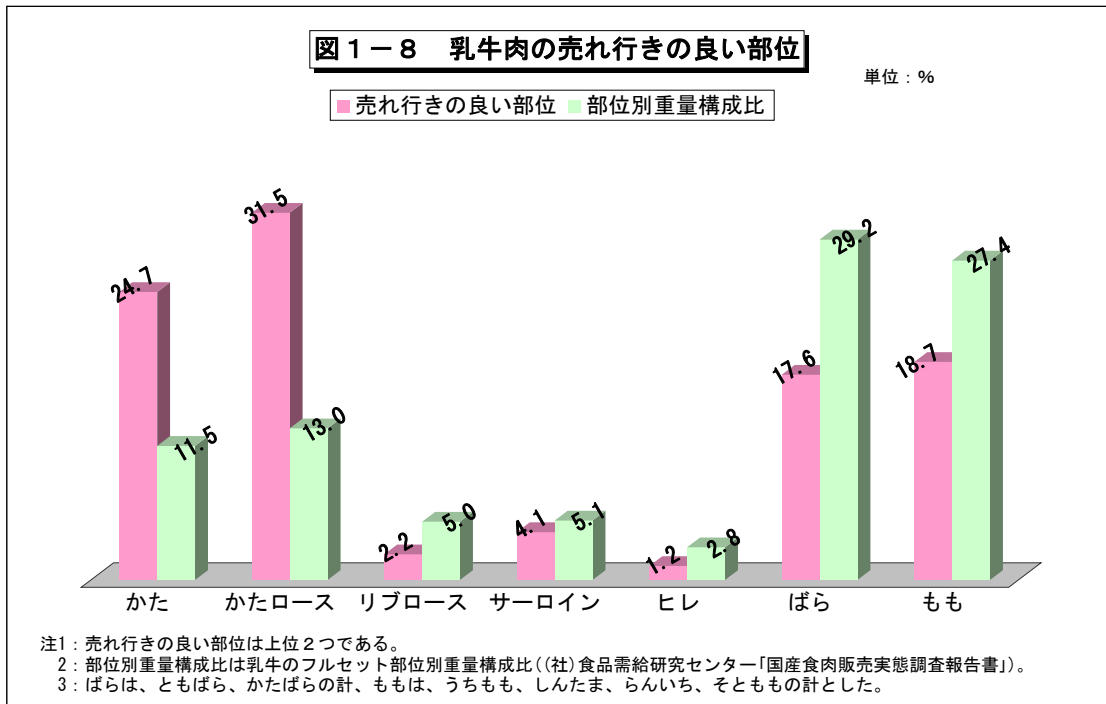
図1-8 乳牛肉の売れ行きの良い部位

	かた	かたロース	リブロース	サーロイン	ヒレ	ばら	もも
	%	%	%	%	%	%	%
売れ行きの良い部位	24.7	31.5	2.2	4.1	1.2	17.6	18.7
部位別重量構成比	11.5	13.0	5.0	5.1	2.8	29.2	27.4

注1：売れ行きの良い部位は上位2つである。

2：部位別重量構成比は乳牛のフルセット部位別重量構成比((社)食品需給研究センター「国産食肉販売実態調査報告書」)。

3：ばらは、ともばら、かたばらの計、ももは、うちもも、しんたま、らんいち、そとももの計とした。



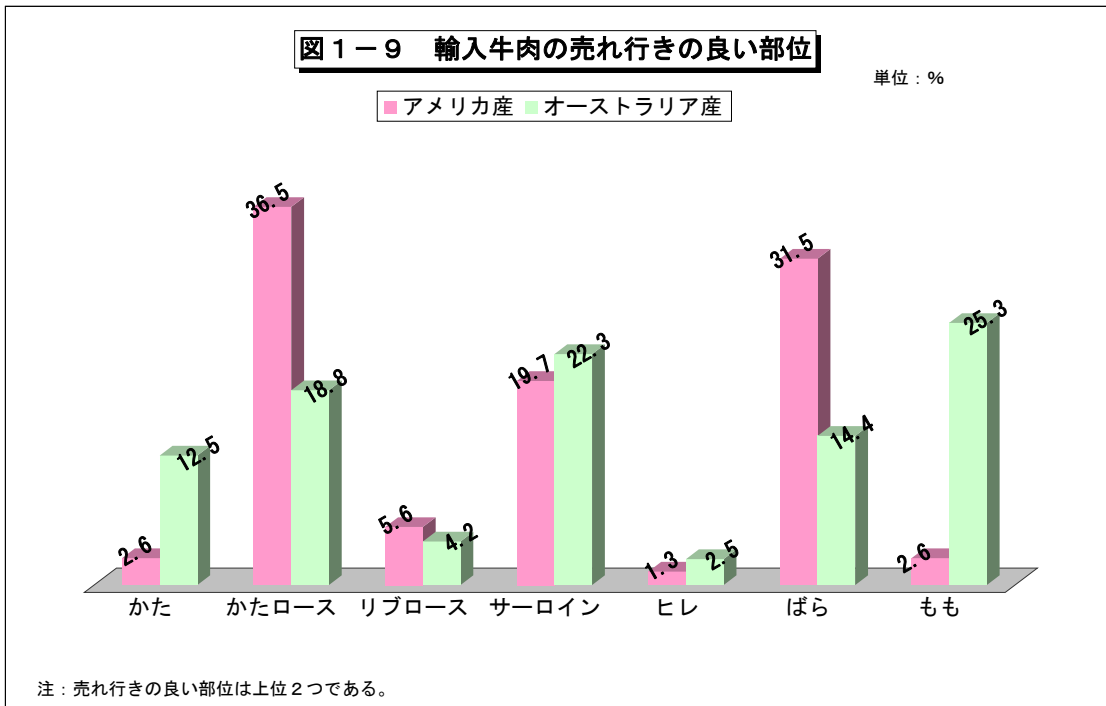
1 食肉の小売動向

3 部位別の売上動向

図1-9 輸入牛肉の売れ行きの良い部位

	かた	かたロース	リブロース	サーロイン	ヒレ	ばら	もも
	%	%	%	%	%	%	%
アメリカ産	2.6	36.5	5.6	19.7	1.3	31.5	2.6
オーストラリア産	12.5	18.8	4.2	22.3	2.5	14.4	25.3

注：売れ行きの良い部位は上位2つである。



1 食肉の小売動向

3 部位別の売上動向

表1-6 牛肉の売れ行きの良い部位

	回答企業数	店舗数	計	かた	かたロース	リブロース	サーロイン	ヒレ	ばら	もも
	社	店	%	%	%	%	%	%	%	%
最も売れ行きの良い部位										
和牛肉	552	5,121	100.0	24.3	20.2	0.6	3.6	0.2	13.4	37.7
専門店	420	504	100.0	16.5	24.2	6.0	7.3	0.8	7.3	37.9
スーパー	117	4,162	100.0	22.7	20.4	0.0	3.4	0.2	15.3	38.0
生協	15	455	100.0	48.1	14.3	0.0	1.3	0.0	2.2	34.1
乳牛肉	187	4,020	100.0	24.6	40.7	2.6	2.8	0.1	18.8	10.3
専門店	87	118	100.0	20.3	22.9	6.8	11.0	4.2	11.9	22.9
スーパー	86	3,457	100.0	21.6	44.2	0.0	2.8	0.0	21.4	10.0
生協	14	445	100.0	49.2	18.4	21.6	0.9	0.0	0.2	9.7
その他国産牛肉	80	1,342	100.0	29.3	30.0	1.2	2.9	0.3	23.6	12.7
専門店	51	71	100.0	7.0	18.3	22.5	8.5	5.6	16.9	21.1
スーパー	27	1,205	100.0	32.2	26.9	0.0	2.7	0.0	25.3	12.9
生協	2	66	100.0	0.0	100.0	0.0	0.0	0.0	0.0	0.0
アメリカ産牛肉	227	4,046	100.0	0.8	37.2	5.8	17.5	0.4	36.7	1.5
専門店	117	160	100.0	1.9	33.1	7.5	16.3	9.4	23.8	8.1
スーパー	100	3,629	100.0	0.8	38.7	5.8	17.2	0.0	36.2	1.3
生協	10	257	100.0	0.0	19.1	5.1	23.3	0.0	52.5	0.0
オーストラリア産牛肉	217	4,079	100.0	15.3	9.0	7.0	24.4	0.1	8.8	35.4
専門店	116	171	100.0	17.0	15.2	7.6	15.8	3.5	11.7	29.2
スーパー	88	3,473	100.0	12.5	8.8	7.8	23.3	0.0	8.1	39.4
生協	13	435	100.0	36.8	8.0	0.0	36.6	0.0	12.9	5.7
次に売れ行きの良い部位										
和牛肉	432	4,865	100.0	28.8	33.7	2.9	3.0	0.4	9.9	21.3
専門店	308	370	100.0	19.7	18.6	7.0	12.7	4.6	16.2	21.1
スーパー	109	4,040	100.0	29.9	34.0	2.3	2.4	0.1	9.2	22.1
生協	15	455	100.0	25.9	43.7	4.8	0.0	0.0	11.4	14.1
乳牛肉	130	3,586	100.0	24.7	21.2	1.7	5.6	2.4	16.3	28.0
専門店	44	78	100.0	10.3	29.5	11.5	16.7	6.4	16.7	9.0
スーパー	73	3,223	100.0	26.8	22.3	1.1	5.6	2.5	15.5	26.1
生協	13	285	100.0	4.6	7.0	5.6	2.1	0.0	25.6	55.1
その他国産牛肉	55	1,321	100.0	14.5	32.2	0.7	8.9	2.4	15.3	26.0
専門店	30	47	100.0	8.5	19.1	19.1	4.3	6.4	25.5	17.0
スーパー	23	1,208	100.0	15.5	34.5	0.0	9.5	2.4	15.7	22.4
生協	2	66	100.0	0.0	0.0	0.0	0.0	0.0	0.0	100.0
アメリカ産牛肉	129	3,390	100.0	4.9	35.6	5.5	22.3	2.4	25.3	4.0
専門店	56	89	100.0	5.6	12.4	9.0	23.6	7.9	31.5	10.1
スーパー	70	3,225	100.0	3.1	37.1	5.5	22.5	2.4	25.6	3.9
生協	3	76	100.0	78.9	0.0	0.0	13.2	0.0	7.9	0.0
オーストラリア産牛肉	129	3,184	100.0	9.0	31.4	0.6	19.6	5.4	21.6	12.4
専門店	50	93	100.0	4.3	15.1	3.2	30.1	16.1	18.3	12.9
スーパー	68	2,824	100.0	6.3	31.1	0.3	20.0	5.5	23.4	13.5
生協	11	267	100.0	38.6	40.8	2.2	12.0	1.1	3.7	1.5

1 食肉の小売動向

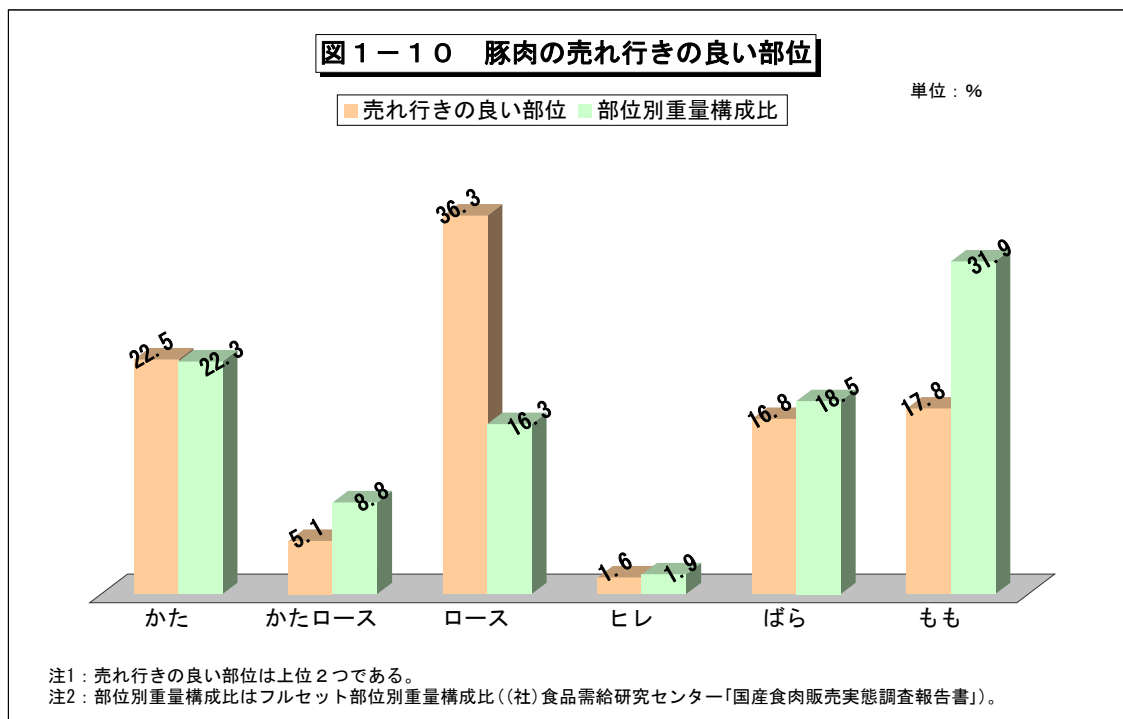
3 部位別の売上動向

図1-10 豚肉の売れ行きの良い部位

	かた	かたロース	ロース	ヒレ	ばら	もも
	%	%	%	%	%	%
売れ行きの良い部位	22.5	5.1	36.3	1.6	16.8	17.8
部位別重量構成比	22.3	8.8	16.3	1.9	18.5	31.9

注1：売れ行きの良い部位は上位2つである。

注2：部位別重量構成比はフルセット部位別重量構成比((社)食品需給研究センター「国産食肉販売実態調査報告書」)。



1 食肉の小売動向

3 部位別の売上動向

表1-7 豚肉の売れ行きの良い部位

	回答企業数 社	店舗数 店	計 %	うで %	かたロース %	ロース %	ヒレ %	ばら %	もも %
最も売れ行きの良い部位									
豚肉	583	5,248	100.0	22.9	3.5	44.4	0.1	14.8	14.1
専門店	447	534	100.0	9.6	22.8	30.9	1.3	18.5	16.9
スーパー	121	4,259	100.0	21.7	1.5	50.2	0.0	13.4	13.2
生協	15	455	100.0	50.3	0.0	6.2	0.0	24.0	19.6
次に売れ行きの良い部位									
豚肉	526	4,898	100.0	21.9	6.7	27.6	3.2	18.9	21.6
専門店	396	471	100.0	8.3	14.6	27.6	1.5	29.9	18.0
スーパー	116	4,132	100.0	24.8	6.2	24.8	3.7	17.4	23.2
生協	14	295	100.0	4.1	0.3	67.1	0.0	23.1	5.4

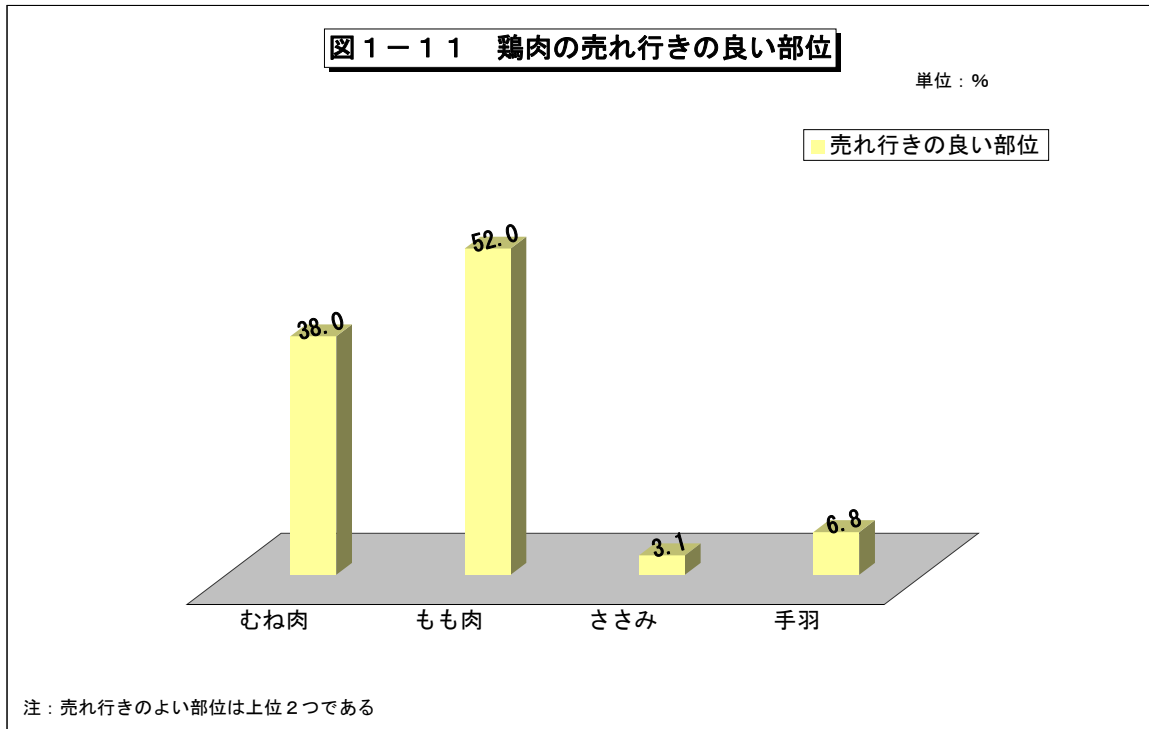
1 食肉の小売動向

3 部位別の売上動向

図1-1-1 鶏肉の売れ行きの良い部位

	むね肉	もも肉	ささみ	手羽
	%	%	%	%
売れ行きの良い部位	38.0	52.0	3.1	6.8

注：売れ行きの良い部位は上位2つである。



1 食肉の小売動向

3 部位別の売上動向

表1-8 鶏肉の売れ行きの良い部位

	回答企業数 社	店舗数 店	計 %	むね肉 %	もも肉 %	ささみ %	手羽 %
最も売れ行きの良い部位							
鶏肉	517	5,175	100.0	8.0	91.9	0.0	0.0
専門店	381	461	100.0	10.6	88.7	0.2	0.4
スーパー	121	4,259	100.0	8.1	91.9	0.0	0.0
生協	15	455	100.0	4.4	95.6	0.0	0.0
次に売れ行きの良い部位							
鶏肉	447	4,707	100.0	71.0	8.2	6.5	14.3
専門店	315	374	100.0	61.5	12.3	11.2	15.0
スーパー	117	3,878	100.0	70.7	8.2	6.8	14.3
生協	15	455	100.0	81.5	4.4	0.0	14.1